



Renhållningsförvaltningen



Sopsorteringsguide

– från aceton till örontops



Dina sopor – inte vilket skräp som helst

Dina sopor är betydligt mer spännande än du tror! Dina gamla förpackningar kan återvinnas och bli material till nya. Även dina gamla el- och elektronikapparater kan tas om hand och återvinnas. Ja, till och med farligt avfall kan bli något nytt när det får möjligheten att tas om hand – på rätt sätt.

Varje människa ger upphov till en ansenlig mängd avfall varje dag, hela livet. Hur vi hanterar vårt avfall idag och i framtiden är därför en viktig fråga. Avfall är inte skräp som vi bara kan göra oss av med. Det är en resurs som vi måste utnyttja så långt det är möjligt genom återanvändning, materialåtervinning och energiutvinning.

För att göra avfallet till en resurs måste vi alla hjälpa till. För att göra det enklare att sortera har vi tagit fram den här sorteringsguiden. Den innehåller nästan allt, från aceton till örontops. Plus en hel del praktiska tips. Vi hoppas att du kommer att ha stor nytta av den!

PS. Guiden är skriven för dig som bor i lägenhet eller eget hus inom Stockholms kommun. För företag och verksamheter gäller andra bestämmelser. Kontakta Renhållningsförvaltningens kundtjänst för rätt information DS.



Renhållningsförvaltningen

KUNDTJÄNST 08-508 465 40
www.stockholm.se/avfall

Så bidrar du till en bättre miljö

Det här får aldrig hamna i soppåsen

Farligt avfall. Det säger sig själv att det aldrig får läggas i soppåsen eller tömmas i avloppet. Färgrester, lösningsmedel och andra hushållskemikalier innehåller gifter och kemikalier som är skadliga för vår miljö.

Elavfall. Saker som drivs med sladd eller batteri: hushållsapparater, leksaker, glödlampor, lysrör och lågenergilampor. Elavfallet innehåller ämnen som är skadliga för vår miljö och måste därför tas omhand på särskilt sätt.

Grovavfall. Saker som är för stora för soppåsen eller som av andra skäl inte ska läggas där, t ex för att det består av material som inte är brännbart.

Sortera ut dina förpackningar

Som hushåll har vi alla skyldighet att sortera ut förpackningar och tidningar ur hushållssoporna – de återvinns till nya.

Töm och rengör förpackningarna. Du behöver inte diska dem med diskborste och diskmedel. Skölj bara ur dem med lite vatten – kanske som det sista du gör innan du tömmer ut diskvattnet.

Går det inte att skilja de olika materialen åt sorterar du efter det dominerande materialet. Är materialen besvärliga att sortera kan kanske förpackningen läggas i soppåsen istället. Var observant på hur förpackningen ser ut redan när du köper en vara. Välj den som är lättast att återvinna.

Tidningar och glasförpackningar

- Tidningar och glas lämpar sig utmärkt för materialåtervinning. Återvunna glasburkar och tidningar blir till nya glasförpackningar och nytt papper.
- Tidningar och glas gör soppåsen tung och ger försämrade arbetsmiljö för hämtpersonalen.
- Glas i soppåsen kan skära och skada hämtpersonalen.

Konservburkar

- Metall går utmärkt att återvinna till nytt material. Återvunnen metall gör att vi kan minska uttaget av jungfruliga råvaror.
- Stockholms hushållsavfall förbränns och återvinns som värme och el. Varken metall eller glas lämpar sig för förbränning. Konservburkarna kan klara sig mer eller mindre hela genom förbränningsprocessen och kommer ut i slaggen som deponeras*.

Kartongförpackningar och hårda plastförpackningar

- Kartongmaterial och hårdplast lämpar sig utmärkt för återvinning till nya material. Återvunnen material ersätter jungfruliga råvaror och bidrar till ett hållbart kretslopp.

Därför sorterar vi inte mjukplast i Stockholm

I Stockholm bränns hushållsavfallet och återvinns till värme och el. Mjukplasten kan på ett bra sätt energiåtervinnas genom förbränning och därför finns ingen behållare för mjuka plastförpackningar vid återvinningsstationen utan du lägger dem direkt i soppåsen.

Källsortera redan i butiken!

De flesta förpackningar fyller en funktion och skyddar varan från smuts och stötar och underlättar för transport av produkten. En del förpackningar är bara till för att locka till köp. Andra är tillkrånglade och svåra att sortera eftersom de består av olika slags material. Välj förpackningar som är lätta att sortera, undvik onödiga förpackningar och köp gärna refillförpackningar. Då har du börjat källsortera redan i butiken!



* Avfall som inte kan behandlas och återvinnas på något sätt läggs på en deponi. Slagg och aska från avfallsförbränning deponeras. Likaså förövnade jordmassor. Deponi kallas i folkmun soptipp. Genom att sortera våra sopor så att de återvinns på rätt sätt bidrar vi till en minskad deponering.

Därför är det ibland stökigt vid återvinningsstationerna

Återvinningsstationerna är endast till för hushållens förpackningsmaterial och tidningar. Ibland är det skräpigt vid stationerna, kanske för att entreprenören inte hunnit tömma. Men minst lika ofta beror det på att någon lämnat annat avfall vid stationen – gamla madrasser, svarta sopsäckar och grovsopor är exempel på sådant som felaktigt lämnas vid återvinningsstationen.

Har du synpunkter på en återvinningsstation ringer du Förpacknings- och Tidningsinsamlingen på telefon 0200–88 03 11, eller gå in på deras hemsida www.ftiab.se.



Mycket blir bättre när alla sorterar

För att avfallet ska kunna hanteras på rätt sätt måste vi alla hjälpa till. När du sorterar bidrar du till:

- att farliga ämnen inte följer med soppåsen när den förbränns
- att uttaget av jungfruliga råvaror minskar eftersom återvunnet material kan användas istället
- att göra avfallet till en resurs som kan användas till bra saker som materialåtervinning och energiutvinning
- minskade hushållsavfallsmängder
- en bättre arbetsmiljö för hämtpersonalen.

Beställ mer informationsmaterial

För dig som bor i flerbostadshus finns en kostnadsfri sorteringsaffisch som kan sättas upp i soprum och entréer eller delas ut till de boende. Beställ också dekaler som kan sättas på sopnedkastet med information om vad man får lägga i soppåsen. Dessa kan beställas från vår kundtjänst.

Det här händer med avfallet

Förpackningar. Återvunnet glas blir nya flaskor och burkar, men också mineralull för isolering och finmalet pulver som blandas i betong. Återvunna konservburkar blir nya förpackningar, armeringsjärn eller motordelar. Kartong- och wellpappförpackningar blir nya pappersprodukter. Av återvunna plastförpackningar görs till exempel trädgårdsmöbler, bullerplank, lastpallar, soppåsar och mycket annat.

Tidningar. Tidningar och papper återvinns till nytt pappersmaterial.

Farligt avfall. En del förbränns under stränga miljökrav och med omfattande rening av rökgaserna. En del material behandlas genom vätkemisk tvätt, andra kan återvinnas. I vissa fall förekommer specialdeponering.

Glödlampor och lysrör. Metalldelarna går till materialåtervinning och glaset kan användas för tillverkning av glas till nya lampor och lysrör. Ur lysrören kan man ta tillvara lysrörspulvret för återanvändning. Lågenergilampor krossas och glaset behandlas på särskilt sätt. Kvicksilvret långtidslagras.

Batterier. Kadmium och bly kan användas i nya batterier. Nickel återvinns som nytt material. Kvicksilver långtidslagras. Vanliga hushållsbatterier långtidförvaras i väntan på behandlingsmetod.

Elavfall. Elavfallet demonteras vid en återvinningsindustri. Värdfulla material såsom metaller återanvänds till nya material. Farliga material tas om hand så att de inte kan skada miljön. Brännbara material såsom plast flisas och förbränns med energiutvinning.

Grovavfall. Grovavfallet sorteras ytterligare vid en sorteringsanläggning. Material som är brännbart såsom trä och plast, flisas och förbränns för energiutvinning. Metaller återvinns som ny metall. Vissa saker som inte går att förbränna eller återvinna på annat sätt läggs på deponi. Delar av det används som fyllnadsmassor.

Soppåsen. Stockholmnarnas hushållsavfall – soppåsen under diskbänken – förbränns i Högdalenverket söder om stan. I förbränningsprocessen utvinns värme till ca 80 000 hushåll och el till ca 200 000 hushåll.

Matavfall. Matavfall omvandlas genom biologisk behandling till energi i form av biogas eller till näring i form av biogödsel. Visst matavfall transporteras till en kompostanläggning i södra Stockholm där avfallet omvandlas till kompostjord.

Så funkar det när du vill bli av med...

HUSHÅLLSAVFALL

Soppåsen är till för hushållsavfall. Det vill säga avfall som uppkommer i hushållet och som blir över då du sorterat ut farligt avfall, elavfall, grovavfall, förpackningar och tidningar. Kvar har du en soppåse med hushållsavfall, t ex matrester, mjukplast och blöjor.

DU SOM BOR I VILLA ELLER RADHUS

Du betalar en årsavgift för att få dina sopor hämtade. Har du synpunkter eller klagomål på din sophämtning kontaktar du Renhållningsförvaltningens kundtjänst.

DU SOM BOR I LÄGENHET

Sophämtningen ingår i din hyra. Har du synpunkter eller klagomål på sophämtningen, kontakta i första hand din fastighetsägare/fastighets-skötare som i sin tur kontaktar Renhållningsförvaltningens kundtjänst.

Tips!

- Sortera dina sopor! Farligt avfall, elavfall och grovavfall får aldrig hamna i soppåsen. Genom att sortera ut förpackningar och tidningar minskar avfallsmängderna och materialet kan återvinnas till nya förpackningar.
- Tänk på att knyta ihop soppåsen ordentligt.
- Var särskilt försiktig med sådant som kan skära och skada hämtpersonalen. Förpacka ordentligt!
- Låt blöta sopor rinna av först.
- Tänk på att en sopsäck inte får väga mer än 15 kilo och överlasta inte kärlet.
- Matavfall lämpar sig för kompostering. Du som bor i eget hus – kontakta Renhållningsförvaltningens kundtjänst för mer information om varmkompost.

FARLIGT AVFALL

Farligt avfall är avfall som är giftigt. T ex färg-, lack- och limrester, nagellack, lösnings- och rengöringsmedel, batterier och diverse kemikalier.

DU SOM BOR I VILLA ELLER RADHUS

- Lämnar till stadens miljöstationer, se sid 18.
- Många stadsdelar trafikeras av en mobil miljöstation. Hämttider, platser och datum får du från vår kundtjänst eller på vår hemsida.
- Vissa färghandlare som Renhållningsförvaltningen har avtal med tar emot rester av sådana produkter som de säljer. Kontakta kundtjänst för information.
- Batterirör finns i många butiker, röda lådor finns vid många återvinningsstationer.
- Gamla och överblivna mediciner lämnas till Apoteket.

DU SOM BOR I LÄGENHET

- Lämnar till stadens miljöstationer, se sid 18.
- Många stadsdelar trafikeras av en mobil miljöstation. Hämttider, platser och datum får du från vår kundtjänst eller på vår hemsida.
- Vissa färghandlare som Renhållningsförvaltningen har avtal med tar emot rester av sådana produkter som de säljer. Kontakta kundtjänst för information.
- Batterirör finns i många butiker, röda lådor finns vid många återvinningsstationer.
- Gamla och överblivna mediciner lämnas till Apoteket.

Tips!

- Köp aldrig mer än du behöver.
- I den mån det går – välj produkter som är miljömärkta.
- Är du osäker på vad för slags kemikalie du har eller har farligt avfall som är extra riskabelt att hantera – lämna gärna sådant farligt avfall på våra bemannade miljöstationer på ÅVC Lövsta, Vantör eller Östberga.



GROVAVFALL

Grovavfall är avfall som uppkommer i hushållet men som inte ryms i soppåsen eller som av andra skäl inte ska läggas där. T ex möbler, husgeråd, avfall vid renoveringar, gamla böcker, kläder och porslin. Grovavfall sorteras i brännbart eller icke brännbart. Till brännbart grovavfall räknas saker av trä och plast. Till icke brännbart grovavfall räknas saker av metall, porslin och keramik. Enstaka mindre, brännbara föremål kan läggas i soppåsen, t ex en bok, en tröja eller ett plastföremål, har du större mängder av sådana saker hör det hemma i grovsoprummet eller på återvinningscentralerna (ÅVC).

DU SOM BOR I VILLA ELLER RADHUS

- Lämnar på stadens återvinningscentraler, se sid 14.
- Beställ mot kostnad en grovsophämtning eller en container från någon av stadens godkända grovavfallsentreprenörer, se sid 19.

DU SOM BOR I LÄGENHET

- Lämnar i fastighetens grovsoprum, eller på stadens återvinningscentraler.
- Beställ mot kostnad en grovsophämtning.
- Be din fastighetsägare beställa en container.

Vad säger renhållningsordningen? Varje fastighetsägare ska anvisa en plats i fastigheten där grovavfall kan lämnas. Enskilda hushåll kan även lämna grovavfall vid stadens återvinningscentraler.

Vad betyder det? Din fastighetsägare ska göra det möjligt att sortera ut grovavfallet. En bra lösning på detta är förstås ett grovsoprum. Ett alternativ är att fastighetsägaren mot kostnad beställer en grovsophämtning eller en container. Din fastighetsägare kan också hänvisa de boende till återvinningscentralen.

Tips:

- Kanske skulle någon annan vara intresserad av det som du vill bli av med? Det finns flertalet organisationer som tar emot saker av bra kvalitet. Titta i Gula Sidorna under Second Handaffärer, Begagnat försäljning eller Loppmarknader.
- Kanske behöver fler än du bli av med grovavfall? Kolla med grannarna så kan ni kanske dela på kostnaderna för en container eller en grovsophämtning.
- Tänk på att företag måste ha klippkort för att få lämna avfall på ÅVC. Lånar du firmaskyltad bil kan personalen vägra dig att lämna avfall utan klippkort – trots att du är där som privatperson.

FÖRPACKNINGAR AV GLAS, METALL, HÅRDPLAST OCH KARTONG

Varje företag som tillverkar, importerar, fyller eller säljer förpackningar eller förpackade varor ansvarar för att det finns ett insamlingssystem dit slutkunderna kan lämna förpackningarna för återvinning. Det kallas producentansvar.

DU SOM BOR I VILLA ELLER RADHUS

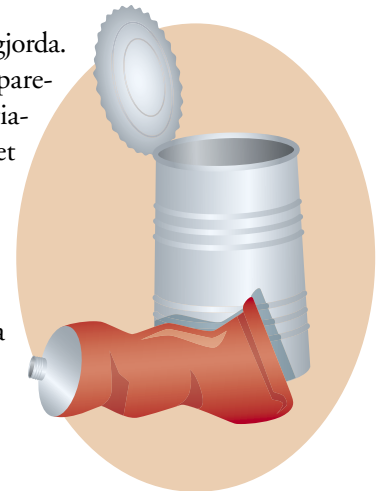
- Lämnar på återvinningsstationerna, se sid 19.

DU SOM BOR I LÄGENHET

- Vissa fastigheter har återvinningsrum där du kan lämna utsorterade förpackningar.
- Lämnar på återvinningsstationerna, se sid 19.

Tips!

- Bostadsrättsföreningar, fastighetsägare och villasamfälligheter kan underlätta för de boende att källsortera genom att ordna med hämtning av förpackningsmaterial och tidningar i eller i anslutning till fastigheten. Från Renhållningsförvaltningens kundtjänst går det bra att beställa vår broschyr om fastighetsnära källsortering – vad kan vi sortera, vad är det som kostar och vem kan hämta är exempel på frågor som reds ut.
- Alla förpackningar ska vara tömda och rengjorda.
- Förpackningar med olika material ska separeras. Går det inte att skilja de olika materialen åt sorteras förpackningarna efter det dominerande materialet.
- Platta till och vik ihop förpackningarna om det går. Lägg mindre förpackningar i större.
- Ta av kapsyler, lock och korkar och sortera dem till återvinning efter materialslag.



ELAVFALL

Elavfall är saker som haft sladd eller batteri. TV, radio, datorer, mikrovågsugnar, hårtorkar etc. Hit räknas även glödlampor, lysrör och lågenergilampor.

DU SOM BOR I VILLA ELLER RADHUS

- Lämnar på stadens återvinningscentraler, se sid 14.
- Beställ mot kostnad en grovsophämtning från någon av stadens godkända grovavfallsentreprenörer, se sid 19.
- Vår mobila miljöstation tar emot elavfall upp till en mikrovågsugns storlek, se sid 18.

DU SOM BOR I LÄGENHET

- Lämnar i fastighetens grovsoprum eller på stadens återvinningscentraler, se sid 14.
- Kan man inte lämna elavfall i grovsoprummet kan din fastighetsägare mot betalning beställa en särskild elavfallshämtning, se sid 19.
- Vår mobila miljöstation tar emot elavfall upp till en mikrovågsugns storlek, se sid 18.

Renhållningsordningen säger att elavfall ska hållas skilt från övrigt avfall. Elavfallet kan lämnas till producenternas insamlingssystem eller till av fastighetsinnehavaren anvisad plats i fastigheten. Det betyder att din fastighetsägare kan erbjuda de boende att sortera ut elavfall i grovsoprummet eller hänvisa till stadens återvinningscentraler. Att enkelt kunna hantera avfallet i den egna fastigheten är bra service till de boende. Ett alternativ är att fastighetsägaren beställer särskild elavfallshämtning mot avgift.

Tips!

- Köper du en ny TV, video eller radio – eller annan elartikel med ljud eller bild – är återförsäljaren skyldig att ta emot din gamla. Utnyttja därför gärna din återlämningsrätt när du köper elprodukter med ljud och bild!
- Saknas grovsoprum kan fastighetsägaren mot betalning beställa en container eller en hämtning av elavfall.
- Glödlampor, lysrör och lågenergilampor kan lämnas på miljöstationen, se sid 18.

TIDNINGAR

I tidningsinsamlingen kan du lämna dagstidningar, veckotidningar, telefonkataloger, reklamblad och vanligt skrivpapper.

Har du stora mängder tidningar tar även stadens återvinningscentraler emot dessa, se sid 14.

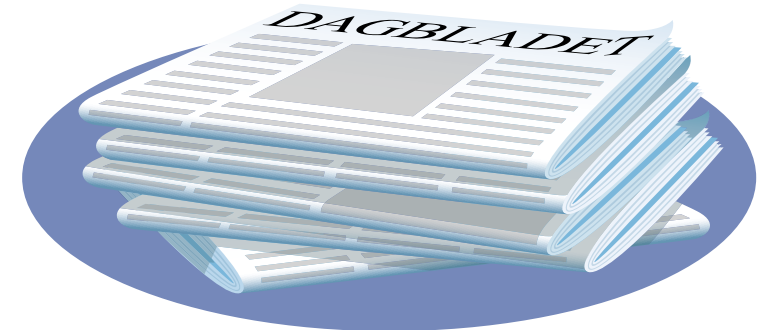
DU SOM BOR I VILLA ELLER RADHUS

Från och med 2005 upphör delar av den så kallade port- och grindnära hämtningen av tidningar i Stockholm p g a arbetsmiljöskäl. Om du behöver veta vad som gäller för just ditt område, ring Pressretur på tel 08-660 97 06 eller www.pressretur.se. De ansvarar för insamlingen av tidningar i Sverige. Hämtentreprenörer är Resta Sverige AB 08-410 576 43 (södra Stockholm) samt SITA Sverige AB 08-519 333 50 (norra Stockholm). Tidningar kan även lämnas i Förpacknings- och Tidningsinsamlingens återvinningsstationer vars närmaste placering kan hittas på www.ftiab.se eller tel 0200-88 03 11.

DU SOM BOR I LÄGENHET

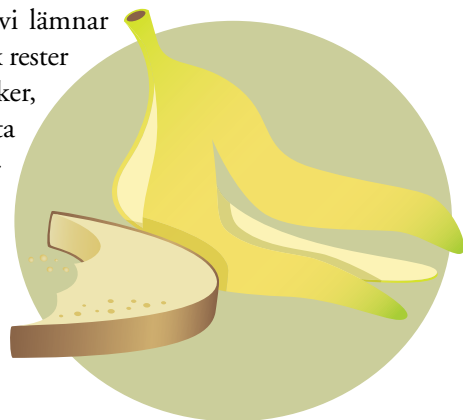
Från och med 2005 upphör delar av den så kallade port- och grindnära hämtningen av tidningar i Stockholm p g a arbetsmiljöskäl. Om du behöver veta vad som gäller för ditt område, kontakta i första hand din fastighetsägare eller styrelsen i bostadsrättsföreningen. De kan svara på hur man löst denna fråga i just din fastighet. I annat fall ring Pressretur på tel 08-660 97 06 eller gå in på deras hemsida www.pressretur.se. De ansvarar för insamlingen av tidningar.

Hämtentreprenörer är Resta Sverige AB 08-410 576 43 (södra Stockholm) samt SITA Sverige AB 08-519 333 50 (norra Stockholm). Tidningar kan även lämnas i Förpacknings- och Tidningsinsamlingens återvinningsstationer vars närmaste placering kan hittas på deras hemsida www.ftiab.se eller tel 0200-88 03 11.



MATAVFALL

En del av de hushållssopor vi lämnar ifrån oss är matavfall, som t ex rester från kött, fisk, fågel, grönsaker, frukt och bröd. Det mesta blandas med övrigt hushållsavfall i soppåsen. Men matavfall kan istället sorteras ut – och då blir det en resurs. Matavfall samlas redan idag in i stor skala från restauranger, storkök, saluhallar och livsmedelsbutiker.



Det utsorterade matavfallet omvandlas genom biologisk behandling till energi i form av biogas eller till näring i form av biogödsel. Även i vissa bostadsområden, såsom Hammarby Sjöstad, sorteras matavfallet ut. Det matavfallet transporteras till en kompostanläggning i södra Stockholm där det omvandlas till kompostjord.

DU SOM BOR I VILLA ELLER RADHUS

Du kan hemkompostera med en godkänd varmkompostbehållare som finns att köpa på byggmarknader och liknande. En skriftlig anmälan måste göras till miljö- och hälsoskyddsnämnden. Kontakta Renhållningsförvaltningens kundtjänst för mer information.

DU SOM BOR I LÄGENHET

I vissa bostadsområden, till exempel Hammarby Sjöstad, finns möjlighet till utsortering av matavfall. Det finns planer på att starta utsortering i flera lägenhetsområden. Vill du veta mer om detta, kontakta i första hand din fastighetsägare eller styrelsen i din bostadsrättsförening, du kan också vända dig till vår kundtjänst.

Återvinningscentraler

Återvinningscentraler tar emot grovavfall, elavfall och farligt avfall, på vår hemsida kan du läsa mer om vad du kan lämna eller inte lämna på ÅVC. Nedan finner du öppettider och adresser – alla uppgifter är med reservation för eventuella ändringar. För aktuella uppgifter kontakta Renhållningsförvaltningens kundtjänst eller besök vår hemsida.

ÅVC Östberga (endast privatpersoner)*

Huddingevägen/Sockenvägen, Östberga. Gula Sidornas kartsidor: 55B2/C2.

ÅVC Lövsta

Lövstavägen, Hässelby. Gula Sidornas kartsidor: 19C2.

ÅVC Vantör

Kvicksundsvägen, Högdalen. Gula Sidornas kartsidor: 55C7

Öppettider

Mån–tor 10–20 (Vantör 8–20), fre 10–16 (Vantör 8–16)
lör–sön 9–16 (samtliga)



Tänk på att

- Till ÅVC är du välkommen med fordon med en maxvikt om 3,5 ton – lätt lastbil och släp är gränsen.
- Företag måste ha klippkort för att få lämna avfall på ÅVC. Lånar du firmaskyltad bil kan personalen vägra dig att lämna avfall utan klippkort, trots att du är där som privatperson.

* Företag kan efter inköp av ett klippkort lämna grovavfall på ÅVC Lövsta och Vantör.

Så här sorteras avfallet på återvinningscentralerna

Sortera gärna på samma sätt redan hemma, så går det smidigare när du väl kommer till någon av stadens återvinningscentraler!

- Metall
- Tidningar
- Brännbart
- Restavfall (obrännbart)
- Trä
- Ris
- Impregnerat virke
- Däck
- Däck på fälg
- Wellpapp/kartong
- Fyllnadsmassor (ej Östberga)
- Kyl-/frys-skåp
- Vitvaror
- Glasflaskor/burkar
- Planglas (endast Lövsta)
- Farligt avfall
- Elektronik
- Bilbatterier
- Lysrör
- Lågenergilampor
- Glödlampor

ÅVC Östberga



Huddinge/Sockenv, Östberga. Gula Sidornas kartsidor: 55B2/C2.

Öppettider: mån–tor 10–20, fre 10–16, lör–sön 9–16.

Obs! Endast privatpersoner.

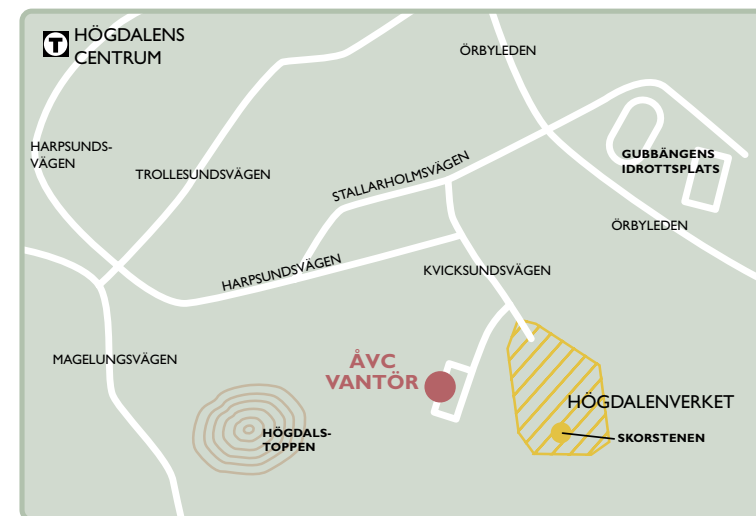
ÅVC Lövsta



Lövstavägen, Håsselby. Gula Sidornas kartsidor: 19C2.

Öppettider: mån–tor 10–20, fre 10–16, lör–sön 9–16.

ÅVC Vantör



Kvicksundsvägen, Högdalen. Gula Sidornas kartsidor: 55C7.

Öppettider: mån–tor 8–20, fre 8–16, lör–sön 9–16.

Miljöstationer

Fasta miljöstationer för hushållens farliga avfall, glödlampor, låg-energilampor och lysrör.

Aspudden.....	Shell, Hägerstensvägen/Kilbergsvägen
Bredäng	OKQ8, Strömsåtravägen 1
Farsta	OKQ8, Forshagagatan 1–3
Hässelby	Statoil, Löfstavägen 50
Hässelby	ÅVC Löfstva, Löfstavägen
Hässelby Gård	Statoil, Maltesholmsvägen 107
Högdalen	ÅVC Vantör, Kvicksundsvägen
Kungsholmen	Preem, Norr Mälarstrand
Rinkeby	OKQ8, Rinkeby Allé/Rinkebysvägen 66
Råcksta	OKQ8, Jämtlandsgatan 139–143
Rågsved.....	Statoil, Magelungsvägen/Rågsvedsvägen
Skarpnäck	ICA, Skarpnäcks Allé 24
Skärholmen.....	OKQ8, Ekholmsvägen 7
Sköndal.....	Statoil, Nynäsvägen/Bogårdsvägen
Stureby	Shell, Grycksbovägen 79
Södra Ängby	Preem, Islandstorget
Åkeshov	OKQ8, Brommaplan
Östberga	ÅVC Östberga, Huddingevägen/Sockenvägen



Som en extra service har Stockholms stads Renhållningsförvaltning en mobil miljöstation som trafikerar de flesta stadsdelar. Hämttider, platser och datum får du på vår hemsida eller från kundtjänst.

Container eller grovsophämtning

Vill du mot kostnad beställa en container eller en grovsophämtning ringer du en av våra godkända grovavfallsentreprenörer*:

Apelns Express AB.....	tel 08-447 14 70
Hellstens Grovsopor AB.....	tel 08-86 03 10
IL Recycling AB	tel 08-514 201 60
Liselotte Lööf AB	tel 08-728 32 80
AB Melskär.....	tel 070-547 22 30
Miljö Trans i Sverige AB.....	tel 08-570 322 60
Ragn-Sells AB.....	tel 08-795 45 00
Recykling i Stockholm AB	tel 08-716 30 50
Resta Sverige AB	tel 08-410 576 43
SITA Sverige AB.....	tel 08-519 333 50
Södertälje Åkeri AB.....	tel 08-550 660 00
Vivaldi AB	tel 08-718 30 00
Wiklunds Åkeri AB	tel 08-505 956 00

Återvinningsstationer

I Stockholms stad finns cirka 260 återvinningsstationer för förpackningsmaterial och tidningar. Kontakta Förpacknings- och Tidningssinsamlingen för uppgift om din närmaste återvinningsstation på tel 0200-88 03 11 eller se www.ftiab.se

Batterirör

Finns hos en mängd livsmedelsbutiker och andra butiker som säljer batterier.

Deponi

Visst avfall ska lämnas till en deponi. Det finns tre deponier i Stockholm. Kontakta Renhållningsförvaltningens kundtjänst för mer information.

* Renhållningsförvaltningen genomför med jämna mellanrum nya upphandlingar av grovavfallsentreprenörer varför denna lista kan variera något, kontakta kundtjänst för aktuell information.

Sopsortering A-Ö

En A-Ö-lista med olika slags avfall och information om hur du sorterar blir aldrig komplett. Säkert har vi glömt något. Andra saker kan komma att förändras med tiden. Är du osäker på något eller saknar något, kontakta vår kundtjänst eller fyll i bladet sist i guiden och faxa eller posta den till oss. Du kan också e-posta dina synpunkter till oss.



Förkortningar

Läs mer om de olika avfallsslagen under *Så funkar det* på sid 8–13.
el = elavfall. Saker som haft sladd eller batteri t ex TV, radio, dator, mikrovågsugn och hårtork etc.

FA = farligt avfall. Avfall som är giftigt t ex färgrester, lösningsmedel och batterier.

förp = förpackningsmaterial. Olika slags förpackningsmaterial t ex glasburk, konservburk, dryckeskartong och plastflaska.

grov = grovavfall. Avfall som uppkommer i hushållet men inte rymms i soppåsen eller som av andra skäl inte ska läggas där, t ex möbler, husgeråd, kläder och porslin.

H = hushållsavfall. Avfall som uppkommer i hushållet och som blir över då du sorterat ut farligt avfall, elavfall, grovavfall, förpackningar och tidningar, dvs soppåsen under diskbänken.

tidn = tidningar och returpapper. Dagstidningar, veckotidningar, telefonkataloger, reklamblad och vanligt skrivpapper.

ÅVC = återvinningscentral. På ÅVC kan du lämna grov- och elavfall samt farligt avfall. I Stockholm finns tre stycken: ÅVC Lövsta, ÅVC Vantör och ÅVC Östberga.

På sidorna 14–19 hittar du information om återvinningscentraler, återvinningsstationer, miljöstationer och deponier.

SAK	TYP	LÄMNAS	KOMMENTAR
Aceton	FA	miljöstation	
Adventsljusstake	el	grovsovrummets plats för elavfall alt ÅVC	Lamporna lämnas i grovsovrummets behållare för glödlampor alt på miljöstationen.
Ajax el. motsvarande	FA	miljöstation	
Akrylfärg	FA	miljöstation	
Allrengöringsmedel	FA	miljöstation	
Aluminium	grov	grovsovrum alt ÅVC	
Aluminiumburk, ej retur	förp	återvinningsstation, metall	
Aluminiumburk, retur	förp	pantsystem	
Aluminiumfolie	förp	återvinningsstation, metall	
Aluminiumöverdrag t ex leverpastej, mjukost, yoghurt	förp	återvinningsstation, metall	
Ammoniak	FA	miljöstation	
Ammunition		polisen	
Anteckningsblock	tidn	återvinningsstation, tidningar	Spiralen lägger du i soppåsen.
Antenn	el	grovsovrummets plats för elavfall alt ÅVC	
Anti-Gnag Viltskydd	FA	miljöstation	
Armatyr	el	grovsovrummets plats för elavfall alt ÅVC	
Asbest		deponi	Se sid 19.
Asbestströ		deponi	Se sid 19.
Asfalt	grov	ÅVC	Vid stora mängder är det enklast att mot kostnad beställa container, sid 19. ÅVC Östberga tar ej emot fyllnadsmassor.

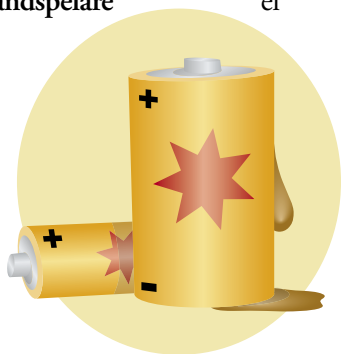
Det blir mycket sopor

- Visste du att stockholmarna ger upphov till cirka 217 000 ton hushållsavfall per år? Det innebär att var och en av oss producerar cirka 283 kilo sopor under ett år.
- Under 2003 samlades cirka...
 ...598 ton farligt avfall in
 ...102 ton småbatterier in
 ...5 598 ton elavfall och 91 927 ton grovavfall in.

SAK	TYP	LÄMNAS	KOMMENTAR
Ask kartong	förp	återvinningsstation, papper	
Ask plast	förp	återvinningsstation, hårdplast	Kan du knyckla ihop förpackningen till en boll utan att den går sönder är den mjukplast – annars hårdplast.
Aska	H	soppåsen	Tänk på att inte lägga varm aska i soppåsen.
Astmainhalator, plast	förp	återvinningsstation, hårdplast	Är inhalatorn inte tom lämnar du den på Apoteket.
Avfettningsmedel	FA	miljöstation	
Avloppsrör	grov	grovsoprum alt ÅVC	Vid stora mängder är det enklast att mot kostnad beställa container, sid 19.

B

Badkar	grov	grovsoprum alt ÅVC	
Badrumssvamp	H	soppåsen	
Bag-in-Box	förp	återvinningsstation, papper	Handtag och plastpåse lägger du i soppåsen.
Bakform, folie	förp	återvinningsstation, metall	
Bakplåt	grov	grovsoprum alt ÅVC	
Bakplåtspapper	H	soppåsen	
Balkonglåda	grov	grovsoprum alt ÅVC	
Balkonglåda i eternit		deponi	Se sid 19.
Ballong	H	soppåsen	
Bandage	H	soppåsen	
Bandspelare	el	grovsoprummets plats för elavfall alt ÅVC.	Batterier till batteriholken. När du köper en elartikel med ljud eller bild – passa på att lämna din gamla produkt till återförsäljaren.



SAK	TYP	LÄMNAS	KOMMENTAR
Barometer	FA	miljöstation	
Batteri	FA	batteriholk, miljöstation	Alkaliska, bly- brunstensknappcells-, kvicksilver-, litium-, mobil- NiCd, NiMH, små- och uppladdningsbara batterier lämnas till batteriholken eller miljöstationen.
Batteriladdare	el	grovsoprummets plats för elavfall alt ÅVC	
Batterisyra	FA	miljöstation	
Bekämpningsmedel	FA	miljöstation	
Bensin	FA	miljöstation	
Bestick i metall	grov	grovsoprum alt ÅVC	Återbruk? Kanske vill någon annan ha det du inte behöver? Saker med fin kvalitet tas emot av olika secondhandåterförsäljare.
Bestick i plast (engångs)	förp	återvinningsstation, hårdplast	
Betong	grov	ÅVC	Vid stora mängder är det enklast att mot kostnad beställa container, sid 19. ÅVC Östberga tar ej emot fyllnadsmassor.
Bil		Auktoriserad bilskrot, se Gula Sidorna Bilskrot/Bilskrotning	
Bilbatteri	FA	inköpsställe eller miljöstation	
Bildel	grov	ÅVC eller bilskrot	
Bildäck, med fälg	grov	Däckfirma, eller max 8 st till ÅVC	När du köper nya däck – passa på att lämna de gamla till återförsäljaren.
Bildäck, utan fälg	grov	Däckfirma, eller max 8 st till ÅVC	När du köper nya däck – passa på att lämna de gamla till återförsäljaren.
Bilvårdsprodukt	FA	miljöstation	
Binda	H	soppåsen	
Blekmedel	FA	miljöstation	

SAK	TYP	LÄMNAS	KOMMENTAR
Blomjord	H	soppåsen	Har du mycket lämnar du den i grovsoprummet eller på ÅVC.
Blomkruka, lera	grov	grovsoprum alt ÅVC	
Blomkruka, plast	H	soppåsen	
Blomma	H	soppåsen	
Blompapper	tidn	återvinningsstation, tidningar	
Bly	FA	miljöstation	
Blöja	H	soppåsen	
Boj	grov	grovsoprum alt ÅVC	
Bok	grov	grovsoprum alt ÅVC	Återbruk? Kanske vill någon annan ha det du inte behöver? Saker med fin kvalitet tas emot av olika secondhandåterförsäljare.
Bokhylla	grov	grovsoprum alt ÅVC	Återbruk? Kanske vill någon annan ha det du inte behöver? Saker med fin kvalitet tas emot av olika secondhandåterförsäljare.
Boll	grov	grovsoprum alt ÅVC	
Bomullstuss	H	soppåsen	
Bordslampa	el	grovsoprummets plats för elavfall alt ÅVC	Återbruk? Kanske vill någon annan ha det du inte behöver? Saker med fin kvalitet tas emot av olika secondhandåterförsäljare.
Borrmaskin	el	grovsoprummets plats för elavfall alt ÅVC	
Brandsläckare		miljöstation	Lämnas till bemannad miljöstation på ÅVC Lövsta, Vantör eller Östberga.
Brandvarnare	el	grovsoprummets plats för elavfall alt ÅVC	Batterier till batteriholken.
Brevlåda	grov	grovsoprum alt ÅVC	
Broschyr	tidn	återvinningsstation, tidningar	
Bräda	grov	grovsoprum alt ÅVC	

SAK	TYP	LÄMNAS	KOMMENTAR
Brännare till villapanna	grov	ÅVC	Brännaren ska vara rengjord.
Brödrester	H	soppåsen	Har du varmkompost lägger du matavfall i den.
Brödrost	el	grovsoprummets plats för elavfall alt ÅVC	
Burk, glas	förp	återvinningsstation, glas färgat eller ofärgat	
Burk, metall ej retur	förp	återvinningsstation, metall	
Burk, plast	förp	återvinningsstation, hårdplast	Kan du knyckla ihop förpackningen till en boll utan att den går sönder är den mjukplast – annars hårdplast.
Burk, retur	förp	pantsystem	
Byggavfall	grov	ÅVC	Vid stora mängder är det enklast att mot kostnad beställa container, sid 19.
Byggplast	grov		grovsoprum alt ÅVC
Båt		deponi	Se sid 19.
Bärkasse, papper	förp	återvinningsstation, papper	
Bärkasse, plast	H	soppåsen	
Böcker	grov	grovsoprum alt ÅVC	Återbruk? Kanske vill någon annan ha det du inte behöver? Saker med fin kvalitet tas emot av olika secondhandåterförsäljare.

SAK	TYP	LÄMNAS	KOMMENTAR
CD-fodral	H	soppåsen	Har du många lämnar du dem i grovsoprummet eller på ÅVC.
CD-skiva	H	soppåsen	Har du många lämnar du dem i grovsoprummet eller på ÅVC.
CD-spelare	el	grovsoprummets plats för elavfall alt ÅVC	När du köper en elartikel med ljud eller bild – passa på att lämna din gamla produkt till återförsäljaren.

SAK	TYP	LÄMNAS	KOMMENTAR
Cellofan	H	soppåsen	
Cellplast	grov	grovsoprum alt ÅVC	
Cellplast (från kött-färstråg etc)	H	soppåsen	
Cement	grov	ÅVC	Vid stora mängder är det enklast att mot kostnad beställa container, sid 19. ÅVC Östberga tar ej emot fyllnadsmassor.
Chipspåse, papper	förp	återvinningsstation, papper	
Chipspåse, plast	H	soppåsen	
Chokladpapper, folie	förp	återvinningsstation, metall	
Chokladpapper, papper	förp	återvinningsstation, papper	
Cigarettask, utan plast-hölje eller folie	förp	återvinningsstation, papper	
Cigarettaska	H	soppåsen	
Cigarett	H	soppåsen	
Cigarettändare, med tändvätska	FA	miljöstation	
Cigarettändare, tom	H	soppåsen	
Crème fraiche el. mot-svarande plastburk	förp	återvinningsstation, hårdplast	Kan du knyckla ihop förpackningen till en boll utan att den går sönder är den mjukplast – annars hårdplast.
Cykel	grov	grovsoprum alt ÅVC	Återbruk? Kanske vill någon annan ha det du inte behöver? Saker med fin kvalitet tas emot av olika secondhandåterförsäljare.
Cykeldäck	grov	grovsoprum alt ÅVC	
Cykelpump	grov	grovsoprum alt ÅVC	

D

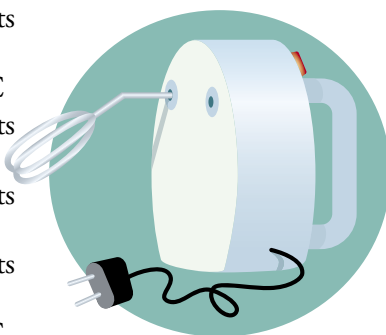
Dagstidning	tidn	återvinningsstation, tidningar	
Dambinda	H	soppåsen	

SAK	TYP	LÄMNAS	KOMMENTAR
Dammsugare	el	grovsoprummets plats för elavfall alt ÅVC	
Dammsugarpåse	H	soppåsen	
Datamus	el	grovsoprummets plats för elavfall alt ÅVC	
Dataskärm	el	grovsoprummets plats för elavfall alt ÅVC	
Datatillbehör	el	grovsoprummets plats för elavfall alt ÅVC	Saker som drivits med sladd eller batteri är elavfall och får inte läggas i soppåsen.
Dator	el	grovsoprummets plats för elavfall alt ÅVC	Återbruk? Kanske vill någon annan ha det du inte behöver? Saker med fin kvalitet tas emot av olika secondhandåterförsäljare.
Dekal	H	soppåsen	
Deodorant, förpackning i glas	förp	återvinningsstation, glas färgat eller ofärgat	
Deodorant, förpackning i plast	förp	återvinningsstation, hårdplast	
Diabild	H	soppåsen	
Diesel	FA	miljöstation	
Digital termometer	el	grovsoprummets plats för elavfall alt ÅVC	
Digitalbox	el	grovsoprummets plats för elavfall alt ÅVC	
Digitalkamera	el	grovsoprummets plats för elavfall alt ÅVC	Batterier till batteriholken.
Diskborste	H	soppåsen	
Diskbänk	grov	grovsoprum alt ÅVC	
Diskett	H	soppåsen	Har du många lämnar du dem i grovsoprummet eller på ÅVC.
Diskmaskin	el	grovsoprummets plats för elavfall alt ÅVC	
Diskställ	grov	grovsoprum alt ÅVC	
Disktrasa	H	soppåsen	
Djurströ	H	soppåsen	

SAK	TYP	LÄMNAS	KOMMENTAR
Dricksglas	grov	grovsoprum alt ÅVC	Ett enstaka kan läggas i soppåsen, förpacka väl så att ingen skär sig.
Dryckeskartong	förp	återvinningsstation, papper	
Duk, papper	H	soppåsen	
Duk, textil el. plast	grov	grovsoprum alt ÅVC	
Dunk, plast, under 5 liter	förp	återvinningsstation, hårdplast	
Dunk, plast, över 5 liter	grov	grovsoprum alt ÅVC	
Duschdraperi	grov	grovsoprum alt ÅVC	
Duschkabin	grov	grovsoprum alt ÅVC	
Duschkräm, tom förpackning i plast	förp	återvinningsstation, hårdplast	
Däck, med fälg	grov	Däckfirma, eller max 8 st till ÅVC	När du köper nya däck – passa på att lämna de gamla till återförsäljaren.
Däck, utan fälg	grov	Däckfirma, eller max 8 st till ÅVC	När du köper nya däck – passa på att lämna de gamla till återförsäljaren.
Döda djur			Kontakta kundtjänst för information.
Dörr	grov	grovsoprum alt ÅVC	

E

El- och elektronik-utrustning	el	grovsoprummets plats för elavfall alt ÅVC	Saker som drivits med sladd eller batteri är elavfall och får inte läggas i soppåsen.
Element	el	grovsoprummets plats för elavfall alt ÅVC	
Element/värmeelement	grov	grovsoprum alt ÅVC	
Eltandborste	el	grovsoprummets plats för elavfall alt ÅVC	
Eluttag	el	grovsoprummets plats för elavfall alt ÅVC	
Elvisp	el	grovsoprummets plats för elavfall alt ÅVC	
Emballageträ	grov	grovsoprum alt ÅVC	
Emballage, mjukplast	H	soppåsen	

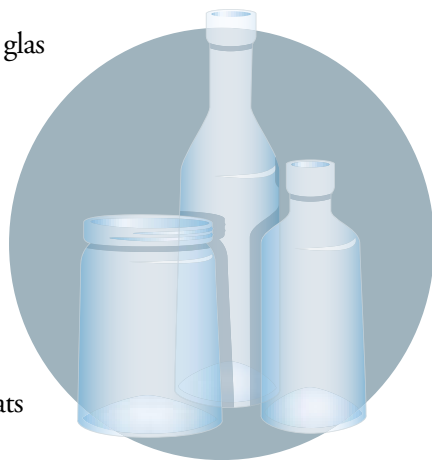


SAK	TYP	LÄMNAS	KOMMENTAR
Emballage, papper	förp	återvinningsstation, papper	Kartong och wellpapp som lämnas vid återvinningsstationen måste placeras i behållarna. Klipp/riv ner stora förpackningar.
Emballage, wellpapp	förp	återvinningsstation, papper	Kartong och wellpapp som lämnas vid återvinningsstationen måste placeras i behållarna. Klipp/riv ner stora förpackningar.
Engångsgrill	förp	återvinningsstation, metall	Töm och rengör. Aska/kol kan du lägga i soppåsen. Tänk på att inte lägga varm glöd i soppåsen.
Engångskamera	el	grovsoprummets plats för elavfall alt ÅVC	
Engångsservis, papper	förp	återvinningsstation, papper	
Engångsservis, plast	förp	återvinningsstation, hårdplast	Tänk på att rengöra servisen.
Epoxylim	FA	miljöstation	
Espressobryggare, elektrisk	el	grovsoprummets plats för elavfall alt ÅVC	
Etanol	FA	miljöstation	
Eternit		deponi	Se sid 19.
Etikett	H	soppåsen	

F

Fackla, oanvänd		Inköpsställe alt miljöstation på ÅVC Lövsta, Östberga eller Vantör.	Eftersom facklor är eldfångst ska de lämnas till våra bemannade miljöstationer på ÅVC.
Fackla, utbränd	H	soppåsen	
Fallfrukt		soppåsen alt ÅVC	Tänk på att sopsäcken får väga max 15 kilo – beställ hämtning-betald säckar från vår kundtjänst vid större mängder. Matavfall/hushållsavfall får ej lämnas på ÅVC – fallfrukt undantaget.

SAK	TYP	LÄMNAS	KOMMENTAR
Fasadtegel	grov	ÅVC	Vid stora mängder är det enklast att mot kostnad beställa container, sid 19. ÅVC Östberga tar ej emot fyllnadsmassor.
Febertermometer	FA	miljöstation	
Fernissa	FA	miljöstation	
Festrester	H	soppåsen	Matavfall får ej lämnas på ÅVC. Beställ mot kostnad hämtning-betald säckar eller extra hämtning från vår kundtjänst. Sortera förpackningar och lämna på återvinningsstationen.
Ficklampa	el	grovsoprummets plats för elavfall alt ÅVC	Batterier till batteriholken.
Fimp och cigarettaska	H	soppåsen	
Fiskrester	H	soppåsen	Har du varmkompost lägger du matavfall i den.
Fjärrkontroll	el	grovsoprummets plats för elavfall alt ÅVC	Batterier till batteriholken.
Flaska glas, ej retur	förp	återvinningsstation, glas färgat eller ofärgat	
Flaska glas, retur	förp	pantsystem	
Flaska plast (ej PET)	förp	återvinningsstation, hårdplast	
Flaska,plast (PET)	förp	pantsystem	
Flingpaket	förp	återvinningsstation, papper	
Flugmedel	FA	miljöstation	
Fläckborttagningsmedel	FA	miljöstation	
Fläkt, elektrisk	el	grovsoprummets plats för elavfall alt ÅVC	
Fläktfilter med metallram	grov	grovsoprum alt ÅVC	
Fläktfilter utan metallram	H	soppåsen	
Fogmassa	FA	miljöstation	
Folie över Crème Fraiche, förp yoghurt, keso mm	förp	återvinningsstation, metall	



SAK	TYP	LÄMNAS	KOMMENTAR
Folie, aluminium	förp	återvinningsstation, metall	
Folie, plast	H	soppåsen	
Form, aluminium	förp	återvinningsstation, metall	
Fosforsyra	FA	miljöstation	
Fotoblixt	el	miljöstation, grovsoprum alt ÅVC	
Fotofix	FA	miljöstation	
Fotogen	FA	miljöstation	
Fotografi, fotopapper	H	soppåsen	
Fotokemikalie	FA	miljöstation	
Freestyle	el	grovsoprummets plats för elavfall alt ÅVC.	Batterier till batteriholken. När du köper en elartikel med ljud eller bild – passa på att lämna din gamla produkt till återförsäljaren. Kontakta kundtjänst.
Freon			
Frigolit, små mängder (köttfärstråg etc)	H	soppåsen	
Frigolit, stora mängder i t ex emballage	grov	grovsoprum alt ÅVC	
Frityrolja		miljöstation	Häll i dunk och lämna på miljöstationen. Märk upp vad dunken innehåller.
Fruktrester	H	soppåsen	Har du varmkompost lägger du matavfall i den.
Frukttråg	förp	återvinningsstation, hårdplast	
Frys	grov	grovsoprum alt ÅVC	Privatpersoner kan själva transportera till ÅVC och lämna kostnadsfritt eller mot avgift beställa hämtning från godkänd grovavfallsentreprenör, sid 19.
Frätande ämnen	FA	miljöstation	Märk upp noga vad förpackningen innehåller.

SAK	TYP	LÄMNAS	KOMMENTAR
Fyrverkerier		Inköpsställe alt miljöstation på ÅVC Lövsta, Östberga eller Vantör.	Eftersom fyrverkerier är explosivt ska de lämnas till våra bemannade miljöstationer på ÅVC.
Fyrverkerier, avfyrate	H	soppåsen	Var noga med att se till att fyrverkeriet verkligen är avfyrat.
Fågelsand	H	soppåsen	
Fälg (från bil etc)	grov	grovsoprum alt ÅVC	
Färg	FA	miljöstation	
Färgborttagningsmedel	FA	miljöstation	
Färgburk med färgrester	FA	miljöstation	
Färgburk, tömd	FA	miljöstation	
Färgpatron till skrivare/kopiatorer	H	soppåsen	Välj en produkt där återförsäljaren tar emot tomma patroner.
Färgspray	FA	miljöstation	
Fönster, med karm	grov	grovsoprum alt ÅVC	
Fönsterglas	grov	grovsoprum alt ÅVC	Förpacka väl så att ingen skär sig.
Fönsterkitt	FA	miljöstation	
Fönsterkuvert	H	soppåsen	
Fönsterputs	FA	miljöstation	
Förgasare	grov	ÅVC	
Förpackning, glas (ej pant)	förp	återvinningsstation, glas färgat eller ofärgat	
Förpackning, hårdplast	förp	återvinningsstation, hårdplast	Kan du knyckla ihop förpackningen till en boll utan att den går sönder är den mjukplast – annars hårdplast
Förpackning, metall (ej pant)	förp	återvinningsstation, metall	
Förpackning, mjuk plast	H	soppåsen	
Förpackning, papper	förp	återvinningsstation, papper	Kartonger och wellpapp som lämnas vid återvinningsstation måste placeras i behållarna. Klipp/riv ner stora förpackningar.

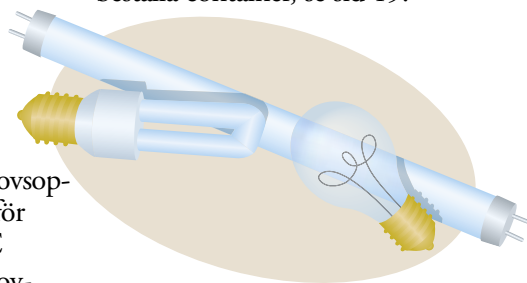
SAK	TYP	LÄMNAS	KOMMENTAR
Förpackning, wellpapp	förp	återvinningsstation, papper	Kartonger och wellpapp som lämnas vid återvinningsstation måste placeras i behållarna. Klipp/riv ner stora förpackningar.
Förtunningsmedel	FA	miljöstation	
Gaffel i metall	grov	grovsoprum alt ÅVC	
Gaffel i plast (engångs)	förp	återvinningsstation, hårdplast	
Galge	grov	grovsoprum alt ÅVC	
GameBoy-spel	el	grovsoprummets plats för elavfall	Återbruk? Kanske vill någon annan ha det du inte behöver? Saker med fin kvalitet tas emot av olika secondhandåterförsäljare.
Garderob	grov	grovsoprum alt ÅVC	
Gasbinda	H	soppåsen	
Gasoltub (med eller utan innehåll)		Inköpsställe alt miljöstation på ÅVC Lövsta, Östberga eller Vantör.	Eftersom gasol är explosivt ska det lämnas till våra bemannade miljöstationer på ÅVC.
Gasspis	grov	grovsoprum alt ÅVC	
Gem	H	soppåsen	
Gevär		polisen	
Gift	FA	miljöstation	Märk upp noga vad förpackningen innehåller.
Gips/gipsskiva	grov	grovsoprum alt ÅVC	Vid stora mängder är det enklast att mot kostnad beställa en container, se sid 19.
Gitarrsträng, metall eller nylon	H	soppåsen	
Gladpack	H	soppåsen	
Glas (dricksglas)	grov	grovsoprum alt ÅVC	Ett enstaka kan läggas i soppåsen – förpacka det väl så att ingen skär sig.
Glas (fönster, bilruta, spegel)	grov	grovsoprum alt ÅVC	Förpacka väl så att ingen skär sig.

6

Vad är det för skillnad på glas och glas?

Till återvinningsstationen lämnar du förpackningsglas – burkar och flaskor som det varit livsmedel eller t ex hudvårdsprodukter i. I samma behållare ska du inte lägga dricksglas, plexiglas och kristallglas. Varför undrar du förstås? Det beror på två saker. Återvinningsstationen är bara till för förpackningsmaterial som omfattas av producentansvaret. Det betyder att när du köper en förpackning betalar du en slant för att förpackningen ska kunna återvinnas. Dessutom lämpar sig inte det glas som finns i dricks-, plexi- och kristallglas för återvinning till nya glasförpackningar. Annat glas än förpackningsglas kan alltså förstöra återvinningsprocessen. Av samma skäl passar inte porslin och keramik i glasåtervinningen.

SAK	TYP	LÄMNAS	KOMMENTAR
Glasburk	förp	återvinningsstation, glas färgat eller ofärgat	
Glasfiberväv	grov	grovsoptum alt ÅVC	
Glasruta	grov	grovsoptum alt ÅVC	
Glassförpackning, papper	förp	återvinningsstation, papper	
Glassförpackning, plast	förp	återvinningsstation, hårdplast	
Glasull	grov	ÅVC	Vid stora mängder är det enklast att mot kostnad beställa container, se sid 19.
Glasögon	H	soppåsen	
Glimtändare från lysrör	FA	miljöstation	
Glitter	H	soppåsen	
Glykol	FA	miljöstation	
Glödlampa, lågenergilampa	el	miljöstation, grovsoprummets plats för elavfall alt ÅVC	
Glödlampa, vanlig	el	miljöstation, grovsoprummets plats för elavfall alt ÅVC	
Golv	grov	ÅVC	Vid stora mängder är det enklast att mot kostnad beställa container, se sid 19.
Golvampa	el	grovsoptumets plats för elavfall alt ÅVC	Återbruk? Kanske vill någon annan ha det du inte behöver? Saker med fin kvalitet tas emot av olika secondhandåterförsäljare.
Golv mopp	H	soppåsen	



SAK	TYP	LÄMNAS	KOMMENTAR
Golvpolish	FA	miljöstation	
Grammofon	el	grovsoptumets plats för elavfall alt ÅVC	När du köper en elartikel med ljud eller bild – passa på att lämna din gamla produkt till återförsäljaren.
Grammofonskiva, vinyl	grov	grovsoptum alt ÅVC	
Gran (julgran)	grov		Klipp ner julgranen i mindre delar.
Gratulationskort med melodi	el	batteriholk, miljöstation	Ta ut batteriet och lägg i holken.
Grenar/kvistar	grov	ÅVC	
Grill	grov	grovsoptum alt ÅVC	Ev. gastub till miljöstation.
Grillaska	H	soppåsen	Tänk på att inte lägga varm glöd i soppåsen.
Grillkol	H	soppåsen	Tänk på att inte lägga varm glöd i soppåsen.
Grillpåse i plast (från grillkyckling etc)	H	soppåsen	
Grus	grov	ÅVC	Vid stora mängder är det enklast att mot kostnad beställa container, sid 19. ÅVC Östberga tar ej emot fyllnadsmassor.
Gryta/kastrull	grov	grovsoptum alt ÅVC	
Gräsklipp	grov	grovsoptum alt ÅVC	
Gräsklippare	grov	grovsoptum alt ÅVC	Töm först på olja och bensen.
Gräsklippare, elektrisk	el	grovsoptumets plats för elavfall alt ÅVC	
Grästrimmer	el	grovsoptumets plats för elavfall alt ÅVC	
Grönsaksrester	H	soppåsen	Har du varmkompost lägger du matavfall i den.
Gullfiber	grov	ÅVC	Vid stora mängder är det enklast att mot kostnad beställa container, se sid 19.
Gummi	grov	grovsoptum alt ÅVC	Mindre mängder kan du lägga i soppåsen.
Gummibåt	grov	grovsoptum alt ÅVC	

SAK	TYP	LÄMNAS	KOMMENTAR
Gummihandske	H	soppåsen	
Gummisnodd	H	soppåsen	
Gödningsmedel	FA	miljöstation	

H

Hagelgevär		polisen	
Hagelskott		polisen	
Halogenlampa	el	miljöstation, grovsoprummets plats för elavfall alt ÅVC	
Handrengöringskräm, för att ta bort olja el dyl	FA	miljöstation	
Handverktyg	grov	grovsoprum alt ÅVC	
Heltäckningsmatta	grov	grovsoprum alt ÅVC	
Hemelektronik	el	grovsoprummets plats för elavfall alt ÅVC	Saker som drivits med sladd eller batteri är elavfall och får inte läggas i soppåsen.
Hink	grov	grovsoprum alt ÅVC	
Hobbyfärg	FA	miljöstation	
Hobbylim	FA	miljöstation	
Hudkrämsburk i glas, tom	förp	återvinningsstation, glas färgat eller ofärgat	
Hudkrämsburk i plast, tom	förp	återvinningsstation, hårdplast	
Husgeråd	grov	grovsoprum alt ÅVC	Enstaka, mindre husgeråd i trä eller plast kan du lägga i soppåsen.
Hushållsapparat	el	grovsoprummets plats för elavfall alt ÅVC	Saker som drivits med sladd eller batteri är elavfall och får inte läggas i soppåsen.
Hushållsassistent	el	grovsoprummets plats för elavfall alt ÅVC	
Hushållskemikalie	FA	miljöstation	
Hushållspapper	H	soppåsen	Har du varmkompost lägger du hushållspapper i den.
Hushållspapper, inner-rullen	förp	återvinningsstation, papper	
Huvudvärkstablett		apotek	

SAK	TYP	LÄMNAS	KOMMENTAR
Hygienartikel med innehåll	H	soppåsen	Tomma förpackningar kan du lämna på återvinningsstationen.
Hålslag	grov	grovsoprum alt ÅVC	
Hår	H	soppåsen	
Hårborttagningsmedel	FA	miljöstation	
Hårddisk	el	grovsoprummets plats för elavfall alt ÅVC	
Hårfärgningsprodukt	FA	miljöstation	
Hår mousse/spray, tom flaska	förp	återvinningsstation, metall	
Hår mousse/spray, med innehåll	FA	miljöstation	
Hårtork	el	grovsoprummets plats för elavfall alt ÅVC	
Hårtrimmer	el	grovsoprummets plats för elavfall alt ÅVC	
Häck, ris och kvistar	grov	ÅVC	
Häftmassa	H	soppåsen	
Häftstift	H	soppåsen	
Hänggränna	grov	ÅVC	
Härdare (till lim mm)	FA	miljöstation	
Högtalare	el	grovsoprummets plats för elavfall alt ÅVC	
Högtryckstvätt	el	grovsoprummets plats för elavfall alt ÅVC	
Hörapparat	el	grovsoprummets plats för elavfall alt ÅVC	Batterier till batteriholken.
Hörlur	el	grovsoprummets plats för elavfall alt ÅVC	När du köper en elartikel med ljud eller bild – passa på att lämna din gamla produkt till återförsäljaren.
ID-kort, ID-handling	H	soppåsen	Klipp sönder!
Impregnerat trä	grov	ÅVC	Både tryckimpregnerat trä och virke som är impregnerat för hand (t ex altantrall och slipers).

SAK	TYP	LÄMNAS	KOMMENTAR
Impregneringsmedel	FA	miljöstation	
Inbrottslarm	el	grovsoprummets plats för elavfall alt ÅVC	
Inbyggt batteri (i leksak, el miniräknare eller likn)	el	grovsoprummets plats för elavfall alt ÅVC	
Infravärme	el	grovsoprummets plats för elavfall alt ÅVC	
Inhalator, medicin		apotek	
Injektionsspruta		apotek	På Apoteket får du en kanylburk att förvara nålarna i. När den är fylld lämnar du tillbaka den till Apoteket.
Inomhustermometer	FA	miljöstation	
Insektsgift	FA	miljöstation	
Insulin		apotek	
Isoleringsmaterial	grov	ÅVC	Vid stora mängder är det enklast att mot kostnad beställa container, se sid 19.
Isoleringsmaterial med asbest		deponi	Se sid 19.

J

SAK	TYP	LÄMNAS	KOMMENTAR
Jacketkrona	H	soppåsen	
Jacuzzi	el	grovsoprummets plats för elavfall alt ÅVC	
Jod	FA	miljöstation	
Jord	grov	ÅVC	Vid stora mängder är det enklast att mot kostnad beställa container, sid 19. ÅVC Östberga tar ej emot fyllnadsmassor.
Juiceförpackning	förp	återvinningsstation, papper	
Julgran	grov	grovsoprum alt ÅVC	Klipp ner julgranen i mindre delar.
Julgranbelysning	el	grovsoprummets plats för elavfall alt ÅVC	Lamporna lämnar du i grovsoprummets behållare för glödlampor alt. på miljöstationen.

SAK	TYP	LÄMNAS	KOMMENTAR
Julklappspapper	förp	återvinningsstation, papper	
Julgranspynt			Ett enstaka julpynt kan du lägga i soppåsen, om det inte drivits med el eller sladd för då räknas det som elavfall. Stora mängder julgranspynt lämnar du i grovsoprummet eller på ÅVC.
Järn	grov	grovsoprum alt ÅVC	
Jäst	H	soppåsen	
Kadaver, döda djur			Kontakta kundjänst för information.
Kaffebruggare	el	grovsoprummets plats för elavfall alt ÅVC	
Kaffefilter	H	soppåsen	
Kaffeförpackning	H	soppåsen	Är kaffet förpackat i en pappkartong lämnar du den till återvinningsstationens behållare för papper.
Kaffekopp	grov	grovsoprum alt ÅVC	Förpacka väl så att ingen kan skära sig.
Kaffesump	H	soppåsen	Har du varmkompost lägger du matavfall i den.
Kakel	grov	ÅVC	Vid stora mängder är det enklast att mot kostnad beställa container, sid 19. ÅVC Östberga tar ej emot fyllnadsmassor.
Kakelugn	grov	ÅVC	Återbruk? Kanske vill någon annan ha det du inte behöver? saker med fin kvalitet tas emot av olika secondhandåterförsäljare.
Kalender, papper	tidn	återvinningsstation, tidningar	
Kalkborttagare	FA	miljöstation	

K

SAK	TYP	LÄMNAS	KOMMENTAR
Kam	H	soppåsen	
Kamera	el	grovsoprummets plats för elavfall alt ÅVC	Batterier till batteriholken.
Kamerafilm	H	soppåsen	Har du många lämnar du dem i grovsoprummet eller på ÅVC.
Kanyl		apotek	På Apoteket får du en kanylburk att förvara nålarna i. När den är fylld lämnar du tillbaka den till Apoteket.
Kapsyl, metall	förp	återvinningsstation, metall	
Kapsyl, plast	förp	återvinningsstation, hårdplast	
Karaff, glas/kristall	grov	grovsoprum alt ÅVC	Förpacka väl så att ingen skär sig.
Karamellfärg, glasflaskan	förp	återvinningsstation, glas färgat eller ofärgat	
Karamellfärg, innehåll	H	soppåsen	
Karbid	FA	miljöstation	Kan vara brandfarligt.
Karbonpapper	H	soppåsen	
Kartong t ex pasta, juice, ägg	förp	återvinningsstation, papper	
Kartong, wellpapp	förp	återvinningsstation, papper	Kartonger och wellpapp som lämnas vid återvinningsstation måste placeras i behållarna. Klipp/riv ner stora förpackningar.
Karta	tidn	återvinningsstation, tidningar	
Kasse, papp/plast/tyg	H	soppåsen	
Kassett	H	soppåsen	Har du många lämnar du dem i grovsoprummet eller på ÅVC.
Kassettbandspelare	el	grovsoprummets plats för elavfall alt ÅVC	När du köper en elartikel med ljud eller bild – passa på att lämna din gamla produkt till återförsäljaren.
Kastrull	grov	grovsoprum alt ÅVC	


SAK	TYP	LÄMNAS	KOMMENTAR
Katalog	tidn	återvinningsstation, tidningar	
Katetpåse	H	soppåsen	
Kattsand	H	soppåsen	
Kaustiksod	FA	miljöstation	
Kaviartub, inkl kork	förp	återvinningsstation, metall	
Kedja	grov	grovsoprum alt ÅVC	
Kemikalie	FA	miljöstation	Märk upp noga vad förpackningen innehåller.
Keramik	grov	grovsoprum alt ÅVC	
Kesoburk el. motsvarande	förp	återvinningsstation, hårdplast	Kan du knyckla ihop förpackningen till en boll utan att den går sönder är den mjukplast – annars hårdplast.
Ketchupflaska, glas	förp	återvinningsstation, glas färgat eller ofärgat	
Ketchupflaska, plast	förp	återvinningsstation, hårdplast	
Kitt	FA	miljöstation	
Klammer	H	soppåsen	
Klinker	grov	ÅVC	Vid stora mängder är det enklast att mot kostnad beställa container, sid 19. ÅVC Östberga tar ej emot fyllnadsmassor.
Klister	FA	miljöstation	
Klocka	grov	grovsoprum alt ÅVC	
Klocka, elektrisk	el	grovsoprummets plats för elavfall alt ÅVC	Batterier till batteriholken.
Klockradio	el	grovsoprummets plats för elavfall alt ÅVC	Batterier till batteriholken. När du köper en elartikel med ljud eller bild – passa på att lämna din gamla produkt till återförsäljaren.
Klorin	FA	miljöstation	

SAK	TYP	LÄMNAS	KOMMENTAR
Kläder	grov	grovsoprum alt ÅVC	Återbruk? Kanske vill någon annan ha det du inte behöver? Saker med fin kvalitet tas emot av olika secondhandåterförsäljare.
Klädnypa, plast/trä	H	soppåsen	
Klädstreck, metall	grov	grovsoprum alt ÅVC	
Klädstreck, plast/hampa	H	soppåsen	
Knapp	H	soppåsen	
Kniv i metall	grov	grovsoprum alt ÅVC	
Kniv i plast (engångs)	förp	återvinningsstation, hårdplast	
Kol	H	soppåsen	Tänk på att inte lägga varm glöd i soppåsen.
Kolfilter, från köksfläkt, med metallram	grov	grovsoprum alt ÅVC	
Kolfilter, från köksfläkt, utan metallram	H	soppåsen	
Kolsyra	FA	miljöstation	
Koltablett	H	soppåsen	
Kompress	H	soppåsen	
Kompressor	grov	grovsoprum alt ÅVC	
Kompressor, elektrisk	el	grovsoprummets plats för elavfall alt ÅVC	
Kondom	H	soppåsen	
Konserv, öppnad		Innehållet i soppåsen, burken till återvinningsstationen i behållaren för metall	

Begagnat, secondhand, återbruk.

Kanske vill någon annan ha det du inte längre behöver? Kanske har någon annan det som du funderar på att köpa? Det finns flera sätt att låta gamla prylar komma till nytta:

- Ordna en "pryl-bytardag" i huset eller villaområdet.
- Annonsera i tidning eller på Internet.
- Leta efter återvinnare som tar emot saker av god kvalitet i Gula Sidorna under Secondhandaffärer.
- Ställ i ordning ett "byteshörn" i grovsoprummet där man t ex kan hänga kläder som man inte längre vill ha eller lägga andra saker som någon av grannarna kan ha användning för. Märk upp grejer som har ett litet fel som går att laga.

SAK	TYP	LÄMNAS	KOMMENTAR	
Konservburk, glas	förp	återvinningsstation, glas färgat eller ofärgat		
Konservburk, metall	förp	återvinningsstation, metall		
Konstfibrer	H	soppåsen		
Kontakt	el	grovsoprummets plats för elavfall alt ÅVC		
Kontaktlim	FA	miljöstation		
Kontaktlins	H	soppåsen		
Kontokort	H	soppåsen		
Kontorsmöbel	grov	grovsoprum alt ÅVC		Klipp sönder! Återbruk? Kanske vill någon annan ha det du inte behöver? Saker med fin kvalitet tas emot av olika secondhandåterförsäljare.
Kontorspapper	tidn	återvinningsstation, tidningar		
Kopiator	el	grovsoprummets plats för elavfall alt ÅVC		
Kopp, glas, keramik, porslin	grov	grovsoprum alt ÅVC	Förpacka väl så att ingen kan skära sig.	
Kopparsak	grov	grovsoprum alt ÅVC	Återbruk? Kanske vill någon annan ha det du inte behöver? Saker med fin kvalitet tas emot av olika secondhandåterförsäljare.	
Koppartråd	grov	grovsoprum alt ÅVC		
Korg	grov	grovsoprum alt ÅVC		
Kork, i kork	H	soppåsen		
Kork, plast	förp	återvinningsstation, hårdplast		
Kork, metall	förp	återvinningsstation, metall		
Korrugerad plast/plåt	grov	ÅVC	Vid stora mängder är det enklast att mot kostnad beställa container, se sid 19.	
Kortlek	H	soppåsen		
Korvskinn	H	soppåsen		

SAK	TYP	LÄMNAS	KOMMENTAR
Kosmetika	H	soppåsen	Tomma förpackningar kan du lämna på återvinningsstationen.
Kran	grov	grovsoprum alt ÅVC	
Kratta	grov	grovsoprum alt ÅVC	
Kretskort	el	grovsoprummets plats för elavfall alt ÅVC	
Kristall/Kristallglas	grov	grovsoprum alt ÅVC	Återbruk? Kanske vill någon annan ha det du inte behöver? Saker med fin kvalitet tas emot av olika secondhandåterförsäljare.
Kristallkrona	el	grovsoprummets plats för elavfall alt ÅVC	Återbruk? Kanske vill någon annan ha det du inte behöver? Saker med fin kvalitet tas emot av olika secondhandåterförsäljare.
Krita	H	soppåsen	
Kruka, keramik, porslin	grov	grovsoprum alt ÅVC	Förpacka väl så att ingen skär sig.
Kruka, plast	H	soppåsen	
Krukväxt	H	soppåsen	Har du varmkompost lägger du växten i den.
Krycka		Åter hjälpmedels-central/vårdcentral – annars ÅVC.	
Kräftskiverester	H	soppåsen	Matavfall får ej lämnas på ÅVC. Beställ mot kostnad hämtning-betald säckar eller extra hämtning från vår kundtjänst. Sortera förpackningar och lämna på återvinningsstationen.
K-sprit	FA	miljöstation	
Kulspetspenna	H	soppåsen	
Kuvert	H	soppåsen	
Kvast	grov	grovsoprum alt ÅVC	
Kvicksilver	FA	miljöstation	
Kvicksilverbrytare	FA	miljöstation	

SAK	TYP	LÄMNAS	KOMMENTAR
Kvicksilvertermometer	FA	miljöstation	
Kvistar	grov	ÅVC	
Kyl- och frysskåp	grov	grovsoprum alt ÅVC	Privatpersoner kan själva transportera till ÅVC och lämna kostnadsfritt eller mot avgift beställa hämtning från godkänd grovavfalls-entreprenör, se sid 19.
Kylklamp	H	soppåsen	
Köksgeråd	grov	grovsoprum alt ÅVC	Återbruk? Kanske vill någon annan ha det du inte behöver? Saker med fin kvalitet tas emot av olika secondhandåterförsäljare.
Köksredskap	grov	grovsoprum alt ÅVC	Återbruk? Kanske vill någon annan ha det du inte behöver? Saker med fin kvalitet tas emot av olika secondhandåterförsäljare.
Köksskåp	grov	grovsoprum alt ÅVC	River du ut hela köket är det enklare att mot kostnad beställa en container, se sid 19.
Köttermometer	FA	miljöstation	
Köttrester	H	soppåsen	Har du varmkompost lägger du matavfall i den.
Kötttråg av plast, frigolit	H	soppåsen	
Lack	FA	miljöstation	
Lackfärg	FA	miljöstation	
Lacknafta	FA	miljöstation	
Lackstång	H	soppåsen	
Laddningsbar apparat	el	grovsoprummets plats för elavfall alt ÅVC	Saker som drivits med sladd eller batteri är elavfall och får inte läggas i soppåsen.
Ladyshave	el	grovsoprummets plats för elavfall alt ÅVC	
Lampa, armatur t ex sänglampa	el	grovsoprummets plats för elavfall alt ÅVC	

SAK	TYP	LÄMNAS	KOMMENTAR
Lampa, glödlampa	el	miljöstation, grovsoprummets plats för elavfall alt ÅVC	
Lampolja	FA	miljöstation	
Larm	el	grovsovrummets plats för elavfall alt ÅVC	
Lastpall	grov	ÅVC	Återbruk? Kanske någon annan behöver den?
Lasyr	FA	miljöstation	
Latrin			Kontakta kundtjänst.
Leksak	grov	grovsovrum alt ÅVC	
Leksak, med batteri	el	grovsovrummets plats för elavfall alt ÅVC	Batterier till batteriholken.
Lera	grov	ÅVC	Mindre mängder kan du lägga i soppåsen.
Lergods	grov	grovsovrum alt ÅVC	
Lerkruka	grov	grovsovrum alt ÅVC	
Liggunderlag	grov	grovsovrum alt ÅVC	
Lim	FA	miljöstation	
Lina	H	soppåsen	
Linolja	FA	miljöstation	Brandfarligt.
Lins, kontaktlins	H	soppåsen	
Livsmedel	H	soppåsen	Förpacka väl. Töm förpackningarna och lämna dem till återvinningsstationen.
Ljus	H	soppåsen	
Ljusstake	grov	grovsovrum alt ÅVC	Återbruk? Kanske vill någon annan ha det du inte behöver? saker med fin kvalitet tas emot av olika secondhandåterförsäljare.
Lock, metall	förp	återvinningsstation, metall	
Lock, plast	förp	återvinningsstation, hårdplast	Kan du knyckla ihop förpackningen till en boll utan att den går sönder är den mjukplast – annars hårdplast.
Locktång	el	grovsovrummets plats för elavfall alt ÅVC	

SAK	TYP	LÄMNAS	KOMMENTAR
Lotion	H	soppåsen	
LP-skiva	grov	grovsovrum alt ÅVC	
Luciakrona	el	grovsovrummets plats för elavfall alt ÅVC	Lamporna lämnar du i grovsoprummets behållare för glödlampor alt. på miljöstationen.
Luftfilter, från bil	grov	grovsovrum alt ÅVC	
Luftfuktare	el	grovsovrummets plats för elavfall alt ÅVC	
Luftgevär		polisen	
Luftkonditionering, elektrisk	el	grovsovrummets plats för elavfall alt ÅVC	Vissa produkter kan innehålla freon.
Luftkonditionering	grov	grovsovrum alt ÅVC	
Lut	FA	miljöstation	
Lysrör	el	miljöstation, grovsoprummets plats för elavfall alt ÅVC	
Lysrörsarmatur	el	grovsovrummets plats för elavfall alt ÅVC	
Låda, wellpapp eller kartong	förp	återvinningsstation, papper	Kartonger och wellpapp som lämnas vid återvinningsstation måste placeras i behållarna. Klipp/riv ner stora förpackningar.
Lågenergilampa	el	miljöstation, grovsoprummets plats för elavfall alt ÅVC	
Lås	grov	grovsovrum alt ÅVC	
Läder	grov	grovsovrum alt ÅVC	
Läkemedel		apotek	
Läskflaska, ej pant, glas	förp	återvinningsstation, glas färgat eller ofärgat	
Läskflaska, ej pant, plast	förp	återvinningsstation, hårdplast	
Lösningssmedel	FA	miljöstation	
Lösningssmedel med färgrester	FA	miljöstation	Förvara i glasburk och lämna hela burken på miljöstationen.
Löständer/-gom	H	soppåsen	
Löv	grov	ÅVC	

SAK	TYP	LÄMNAS	KOMMENTAR
Madrass	grov	grovsoprum alt ÅVC	
Magasin/veckotidning	tidn	återvinningsstation, tidningar	
Make-Up	H	soppåsen	Tomma förpackningar kan du lämna på återvinningsstationen.
Malkulor	FA	miljöstation	
Mangel, elektrisk	el	grovsoprummets plats för elavfall alt ÅVC	
Margarinförpackning, pappersdelen	förp	återvinningsstation, papper	
Margarinförpackning, plastdelen	förp	återvinningsstation, hårdplast	Kan du knyckla ihop förpackningen till en boll utan att den går sönder är den mjukplast – annars hårdplast.
Markis	grov	grovsoprum alt ÅVC	
Markis, elektrisk	el	grovsoprummets plats för elavfall alt ÅVC	
Marschall, utbränd	förp	återvinningsstation, metall	
Maskeringstejp	H	soppåsen	
Maskindisk, tom förpackning, papper	förp	återvinningsstation, papper	
Maskindisk, tom förpackning, plast	förp	återvinningsstation, hårdplast	
Maskindiskmedel	FA	miljöstation	
Mat	H	soppåsen	Har du varmkompost lägger du matavfallet i den.
Matberedare	el	grovsoprummets plats för elavfall alt ÅVC	

Skapa ditt eget lilla kretslopp!

När du komposterar hemma kan du omvandla matavfall till näringsrik jord och samtidigt få mindre hushållsavfall. Bor du i villa eller radhus kan du spara pengar då varmkompostering kan ge reducerad sophämtningsavgift. Vill du kompostera hemma i villan måste du:

- lämna in en skriftlig anmälan till Miljö- och hälsoskyddsmyndigheten.
- se till att behållaren placeras, underhålls och sköts så att olägenhet ej uppstår.
- själv ta hand om kompostjorden.
- låta kommunen ta hand om ditt övriga avfall.

Mer information om kompostering får du från Renhållningsförvaltningens kundtjänst.

SAK	TYP	LÄMNAS	KOMMENTAR
Matolja		miljöstation	Häll i dunk och lämna på miljöstationen. Märk upp vad dunken innehåller.
Matta	grov	grovsoprum alt ÅVC	
Medel mot bladlöss	FA	miljöstation	
Medicin		apotek	
Medicinerburk, plast, tom	förp	återvinningsstation, hårdplast	
Medicinkarta, tom	H	soppåsen	
Medicinerör, metall, tom	förp	återvinningsstation, metall	
Medicinerör, plast, tom	förp	återvinningsstation, hårdplast	
Metall	grov	grovsoprum alt ÅVC	
Metallförpackning	förp	återvinningsstation, metall	
Metallock	förp	återvinningsstation, metall	
Metallrör för mediciner och vitaminer, tom	förp	återvinningsstation, metall	
Metalltub, t ex kaviar	förp	återvinningsstation, metall	Låt korken sitta kvar.
Midsommarstång	grov	grovsoprum alt ÅVC	
Mikrofon	el	grovsoprummets plats för elavfall alt ÅVC	När du köper en elartikel med ljud – passa på att lämna din gamla produkt till återförsäljaren.
Mikrovågsugn	el	grovsoprummets plats för elavfall alt ÅVC	
Mineralull, isolering	grov	ÅVC	Vid stora mängder är det enklast att mot kostnad beställa container, se sid 19.
Mikrovågsugn	el	grovsoprummets plats för elavfall alt ÅVC	Batterier till batteriholken.
Mixer	el	grovsoprummets plats för elavfall alt ÅVC	
Mjölkförpackning	förp	återvinningsstation, papper	
Mobilbatteri	FA	batteriholk, miljöstation	



SAK	TYP	LÄMNAS	KOMMENTAR
Mobiltelefon	el	grovsovrums plats för elavfall alt ÅVC	Batterier till batteriholken.
Mocka	grov	grovsovrums alt ÅVC	Återbruk? Kanske vill någon annan ha det du inte behöver? Saker med fin kvalitet tas emot av olika secondhandåterförsäljare.
Modellera	H	soppåsen	
Modem	el	grovsovrums plats för elavfall alt ÅVC	
Moped	grov	ÅVC	Töm först på olja/bensin.
Mopp	H	soppåsen	
Motor		Auktoriserad bilskrot, se Gula Sidorna Bilskrot/ Bilskrotning	
Motorcykel		Auktoriserad bilskrot, se Gula Sidorna Bilskrot/ Bilskrotning	Töm först på olja/bensin.
Motorolja	FA	miljöstation	Max 25 liter.
Motorsåg	grov	grovsovrums alt ÅVC	Töm först på olja/bensin.
Motorsåg, elektrisk	el	grovsovrums plats för elavfall alt ÅVC	
Motorvärmare	grov	grovsovrums alt ÅVC	
Motorvärmare, elektrisk	el	grovsovrums plats för elavfall alt ÅVC	
MP3-spelare	el	grovsovrums plats för elavfall alt ÅVC	När du köper en elartikel med ljud – passa på att lämna din gamla produkt till återförsäljaren.
Mugg, av plast	H	soppåsen	
Mugg, keramik/porslin	grov	grovsovrums alt ÅVC	Förpacka väl så att ingen skär sig.
Mugg, papp	förp	återvinningsstation, papper	
Musikinstrument	grov	grovsovrums alt ÅVC	Återbruk? Kanske vill någon annan ha det du inte behöver? Saker med fin kvalitet tas emot av olika secondhandåterförsäljare.

Vad är det för skillnad på metall och metall?

Konservburkar och metallock kan du lämna för förpackningsmaterial som omfattas av producentansvar. Det betyder att när du köper en förpackning betalar du en slant för att förpackningen ska kunna återvinnas.

Konservburkar och metallock kan du lämna för förpackningsmaterial som omfattas av producentansvar. Det betyder att när du köper en förpackning betalar du en slant för att förpackningen ska kunna återvinnas.

SAK	TYP	LÄMNAS	KOMMENTAR
Musmatta	H	soppåsen	
Mutter	grov	grovsovrums alt ÅVC	
Myrmedel	FA	miljöstation	
Myrr	FA	miljöstation	
Müslipåse	förp	återvinningsstation, papper	
Målarfärg	FA	miljöstation	
Målarsoda	FA	miljöstation	
Mässing	grov	grovsovrums alt ÅVC	
Möbel	grov	grovsovrums alt ÅVC	Återbruk? Kanske vill någon annan ha det du inte behöver? Saker med fin kvalitet tas emot av olika secondhandåterförsäljare.
Möbelpolish	FA	miljöstation	
Mörkrumsutrustning, kemikalier	FA	miljöstation	
Naftalen/Naftalin	FA	miljöstation	
Nagelfil	H	soppåsen	
Nagellack	FA	miljöstation	
Nagellacksborttagningsmedel	FA	miljöstation	
Napp/Nappflaska	H	soppåsen	
Negativ	H	soppåsen	
Nitar	grov	grovsovrums alt ÅVC	
Notislapp	H	soppåsen	
Nubb	grov	grovsovrums alt ÅVC	
Nyckel	grov	grovsovrums alt ÅVC	



SAK	TYP	LÄMNAS	KOMMENTAR
Nylonstrumpa	H	soppåsen	
Näsduk	H	soppåsen	
Nät, för frukt och grönsaker	H	soppåsen	
Nätsladd	el	grovsoprummets plats för elavfall alt ÅVC	
Nödraket		Inköpsställe alt miljöstation på ÅVC Lövsta, Östberga eller Vantör.	Eftersom raketer är explosivt ska de lämnas till våra bemannade miljöstationer på ÅVC.

O

Ogräsmedel	FA	miljöstation	
Olja	FA	miljöstation	Max 25 liter.
Olja för värmelampor	FA	miljöstation	
Olja, matolja/frityrolja	FA	miljöstation	Håll i dunk och lämna på miljöstationen. Märk upp vad dunken innehåller.
Oljefilter	FA	miljöstation	
Oljefärg	FA	miljöstation	
Oljepanna	grov	ÅVC	Pannan ska vara sanerad och demonterad, dvs brännare och elkomponenter borttagna. Dessa lämnas separat på ÅVC.
Oljetank		Skrot, se Gula Sidorna Skrot etc. Alt ÅVC.	Tanken ska vara sanerad och sönderklippt och kan då lämnas på ÅVC.

Omslagspapper	förp	återvinningsstation, papper	
Overheadbild/-film	H	soppåsen	

P

Palett	FA	miljöstation	
Palmpilot/handdator	el	grovsoprummets plats för elavfall alt ÅVC.	
Papiljott	H	soppåsen	
Papper, självkopierande/karbon	H	soppåsen	

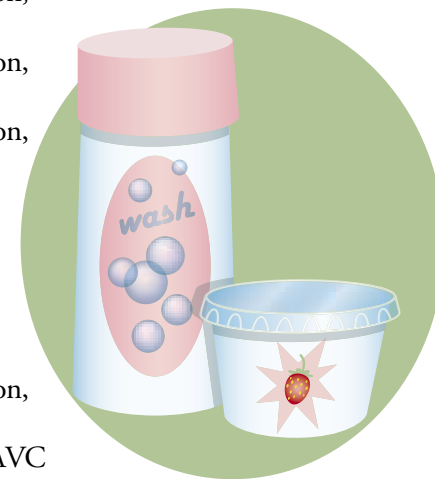
SAK	TYP	LÄMNAS	KOMMENTAR
Papper, skriv-	tidn	återvinningsstation, tidningar	
Pappersduk	H	soppåsen	
Papperspåse t ex mjöl, godis, socker	förp	återvinningsstation, papper	
Pappersservett	H	soppåsen	
Pappkartong	förp	återvinningsstation, papper	Kartonger och wellpapp som lämnas vid återvinningsstation måste placeras i behållarna. Klipp/riv ner stora förpackningar.
Pappmugg (engångs)	förp	återvinningsstation, papper	
Papptallrik (engångs)	förp	återvinningsstation, papper	Tänk på att tallriken ska vara rengjord.
Parabol	el	grovsoprummets plats för elavfall alt ÅVC	När du köper en elartikel med ljud – passa på att lämna din gamla produkt till återförsäljaren.
Paraffin, fast form	H	soppåsen	
Paraffinolja	FA	miljöstation	
Paraply	grov	grovsoprum alt ÅVC	
Parasoll	grov	grovsoprum alt ÅVC	
Parfymflaska	H	soppåsen	Har du flera flaskor med parfym kvar i lämnar du dem på miljöstationen. Klipp sönder!
Pass	H	soppåsen	
Patroner, ej avfyrade		polisen	
Penicillin		apotek	
Penna	H	soppåsen	
Pensel, använd		miljöstation	

Vad är det för skillnad på papper och papper?

I tidningsinsamlingen och i behållaren för tidningar på återvinningsstationen kan du lämna dagstidningar, veckotidningar, telefonkataloger, reklamblad och vanligt skrivpapper. Men inte böcker och flingpaket och andra kartonger. Varför undrar du förstås? Böcker och kartonger består inte av samma slags fibermaterial som tidningar, telefonkataloger, reklamblad och skrivpapper. För att kunna återvinna ett bra returpapper måste vi därför sortera dessa saker var för sig.

SAK	TYP	LÄMNAS	KOMMENTAR
Pensel, oanvänd	H	soppåsen	Har du många lämnar du dem i grovsoprummet eller på ÅVC.
Penseltvätt	FA	miljöstation	
Permanentvätska	FA	miljöstation	
Persienn	grov	grosoprum alt ÅVC	
Peruk	H	soppåsen	
Pessar	H	soppåsen	
PET-flaska, retur	förp	pantsystem	
PET-flaska, övriga	förp	återvinningsstation, hårdplast	
Piano	grov	ÅVC	Återbruk? Kanske vill någon annan ha det du inte behöver? Saker med fin kvalitet tas emot av olika secondhandåterförsäljare.
Pillerkarta, med medicin		apotek	
Pillerkarta, tomma	H	soppåsen	
Pipa/Piprensare	H	soppåsen	
Pizzakartong	förp	återvinningsstation, papper	
Planglas	grov	grosoprum alt ÅVC	T ex fönsterrutor och spegelglas. Förpacka väl så ingen skär sig.
Plank	grov	ÅVC	Vid stora mängder är det enklast att mot kostnad beställa container, se sid 19.
Plansch	H	soppåsen	
Planta	H	soppåsen	
Plast runt korv, ost, sylt-refill m m	H	soppåsen	
Plast, förpackning, hårdplast	förp	återvinningsstation, hårdplast	Kan du knyckla ihop förpackningen till en boll utan att den går sönder är den mjukplast – annars hårdplast.
Plast, förpackning, mjukplast	H	soppåsen	
Plast, stora mängder	grov	grosoprum alt ÅVC	
Plastat papper	H	soppåsen	

SAK	TYP	LÄMNAS	KOMMENTAR
Plastbestick	förp	återvinningsstation, hårdplast	
Plastburk t ex keso, Crème Fraiche	förp	återvinningsstation, hårdplast	
Plastdunk	förp	återvinningsstation, hårdplast	
Plastflaska t ex schampoo, ketchup, diskmedel	förp	återvinningsstation, hårdplast	
Plastflaska, pant	förp	pantsystem	
Plastfolie	H	soppåsen	
Plastic padding	FA	miljöstation	
Plastic padding, härdad	H	soppåsen	
Plastkasse	H	soppåsen	
Plastlock	förp	återvinningsstation, hårdplast	
Plastmatta	grov	grosoprum alt ÅVC	
Plastmöbel	grov	grosoprum alt ÅVC	
Plastpåse t ex bärkasse, fryspåse, brödpåse	H	soppåsen	
Plasttallrik (engångs)	förp	återvinningsstation, hårdplast	Tänk på att tallriken ska vara rengjord.
Plasttub, t ex tandkräm	H	soppåsen	Tube är i mjukplast och läggs därför i soppåsen.
Plektrum	H	soppåsen	
Plexiglas	grov	grosoprum alt ÅVC	
Plexiglas, små bitar	H	soppåsen	
Plomb	H	soppåsen	
Plywood	grov	grosoprum alt ÅVC	Vid stora mängder är det enklast att mot kostnad beställa en container, se sid 19.
Plåster	H	soppåsen	
Plåt	grov	grosoprum alt ÅVC	Har du stora mängder är det enklast att mot kostnad beställa en container, se sid 19.
Plåtburk, ej pant	förp	återvinningsstation, metall	
Polaroidkamera	el	grosoprummets plats för elavfall alt ÅVC	Batterier till batteriholken.



SAK	TYP	LÄMNAS	KOMMENTAR
Polerduk	H	soppåsen	
Polish	FA	miljöstation	
Poolrengöring	FA	miljöstation	
Porslin	grov	grovsoprum alt ÅVC	Återbruk? Kanske vill någon annan ha det du inte behöver? Saker med fin kvalitet tas emot av olika secondhandåterförsäljare.
Poster	H	soppåsen	
P-piller		apotek	
Presenning	grov	grovsoprum alt ÅVC	
Presentpapper	förp	återvinningsstation, papper	
Projektor	el	grovsoprummets plats för elavfall alt ÅVC	
Propeller	grov	grovsoprum alt ÅVC	
Propp	H	soppåsen	
Propplösare/Kaustiksoda	FA	miljöstation	
Puder	H	soppåsen	
Pulka	grov	grovsoprum alt ÅVC	
Putsmedel	FA	miljöstation	
Pyrex insektspray	FA	miljöstation	
Påse, papper	förp	återvinningsstation, papper	
Påse, plast	H	soppåsen	
Påskris	H	soppåsen	
Päls	grov	grovsoprum alt ÅVC	Återbruk? Kanske vill någon annan ha det du inte behöver? Saker med fin kvalitet tas emot av olika secondhandåterförsäljare.
Pärm, plast/kartong	H	soppåsen	

R

Radar insektspray	FA	miljöstation	
Radergummi	H	soppåsen	
Radiator, elektrisk	el	grovsoprummets plats för elavfall alt ÅVC	

SAK	TYP	LÄMNAS	KOMMENTAR
Radio	el	grovsoprummets plats för elavfall alt ÅVC	Batterier till batteriholken. När du köper en elartikel med ljud eller bild – passa på att lämna din gamla produkt till återförsäljaren.
Rakapparat	el	grovsoprummets plats för elavfall alt ÅVC	
Rakblad	H	soppåsen	Förpacka ordentligt.
Raket, avfyrad	H	soppåsen	Var noga med att se till att raketerna verkligen
Raket, ej avfyrad		Inköpsställe alt miljöstation på ÅVC Lövsta, Östberga eller Vantör.	Eftersom raketer är explosivt ska de lämnas till våra bemannade miljöstationer på ÅVC.
Rakhyvel	H	soppåsen	
Rakvatten	H	soppåsen	Har du flera flaskor med rakvatten kvar i lämnar du dem på miljöstationen.
Reflex	H	soppåsen	
Reklamblad	tidn	återvinningsstation, tidningar	
Reklambroschyr	tidn	återvinningsstation, tidningar	
Remover, nagellack	FA	miljöstation	
Rengöringskräm	H	soppåsen	Används krämen för borttagning av olja eller liknande är den farligt avfall och lämnas till miljöstationen.
Rengöringsmedel	FA	miljöstation	
Rep	grov	grovsoprum alt ÅVC	Ett kort rep kan du lägga i soppåsen.
Resårmatrass	grov	grovsoprum alt ÅVC	
Returglas	förp	pantsystem	
Returpapper	tidn	återvinningsstation, tidningar	
Ris från trädgård	grov	ÅVC	
Rivningsvirke	grov	grovsoprum alt ÅVC	Vid stora mängder är det enklast att mot kostnad beställa en container, se sid 19.

SAK	TYP	LÄMNAS	KOMMENTAR
Roller, handtaget	grov	grovsoprum alt ÅVC	
Roller, med färsk färg		miljöstation	
Roller, med torkad färg		miljöstation	
Roller, med vegetabilisk olja		miljöstation	Roller som använts till produkt med vegetabilisk olja t ex linolja, kan självantända. Blöt ner den ordentligt, lägg i plastpåse och knyt till.
Rostskyddsmedel	FA	miljöstation	
Rouge	H	soppåsen	
Rullator		Åter hjälpmedelscentral/vårdcentral – annars ÅVC.	
Rullstol		Åter hjälpmedelscentral/vårdcentral – annars ÅVC.	
Råolja	FA	miljöstation	
Råttfälla	H	soppåsen	
Råttgift	FA	miljöstation	
Räknare/räknedosa/räknemaskin	el	grovsoprummets plats för elavfall alt ÅVC	Batterier till batteriholken.
Rödfärg	FA	miljöstation	
Rödsprit	FA	miljöstation	
Rör	grov	grovsoprum alt ÅVC	
Rörisolering med asbest		deponi	Se sid 19.
Rötter	grov	ÅVC	

S

Salpetersyra	FA	miljöstation	
Saltsyra	FA	miljöstation	
Salva	H	soppåsen	
Sand	grov	ÅVC	Vid stora mängder är det enklast att mot kostnad beställa container, sid 19. ÅVC Östberga tar ej emot fyllnadsmassor.
Sandpapper	H	soppåsen	
Sanitetsbinda/trosskydd	H	soppåsen	

SAK	TYP	LÄMNAS	KOMMENTAR
Sanitetsporstin, badkar, toalettstol, handfat	grov	grovsoprum alt ÅVC	
Shampoo, tom plastflaska	förp	återvinningsstation, hårdplast	
Seriemagasin/tidning	tidn	återvinningsstation, tidningar	Återbruk? Kanske vill någon annan ha det du inte behöver? Saker med fin kvalitet tas emot av olika secondhandåterförsäljare.
Servett	H	soppåsen	
Servis	grov	grovsoprum alt ÅVC	Återbruk? Kanske vill någon annan ha det du inte behöver? Saker med fin kvalitet tas emot av olika secondhandåterförsäljare.
Silikon	FA	miljöstation	
Silverputs	FA	miljöstation	
Singel, grus	grov	ÅVC	Vid stora mängder är det enklast att mot kostnad beställa container, sid 19. ÅVC Östberga tar ej emot fyllnadsmassor.
Skaldjursrester	H	soppåsen	
Skarvsladd	el	grovsoprummets plats för elavfall alt ÅVC	
Sked i metall	grov	grovsoprum alt ÅVC	
Sked i plast (engångs)	förp	återvinningsstation, hårdplast	
Skidvalla	FA	miljöstation	
Skinn	grov	grovsoprum alt ÅVC	Återbruk? Kanske vill någon annan ha det du inte behöver? Saker med fin kvalitet tas emot av olika secondhandåterförsäljare.
Skinnjacka	grov	grovsoprum alt ÅVC	Återbruk? Kanske vill någon annan ha det du inte behöver? Saker med fin kvalitet tas emot av olika secondhandåterförsäljare.

SAK	TYP	LÄMNAS	KOMMENTAR
Skinnsoffa	grov	grovsoprum alt ÅVC	Återbruk? Kanske vill någon annan ha det du inte behöver? Saker med fin kvalitet tas emot av olika secondhandåterförsäljare.
Skivspelare	el	grovsoprummets plats för elavfall alt ÅVC	När du köper en elartikel med ljud eller bild – passa på att lämna din gamla produkt till återförsäljaren.
Skokartong	förp	återvinningsstation, papper	Kartonger och wellpapp som lämnas vid återvinningsstation måste placeras i behållarna. Klipp/riv ner stora förpackningar.
Skokräm	FA	miljöstation	
Skor	grov	grovsoprum alt ÅVC	
Skott, ej avfytrade		polisen	
Skrivare	el	grovsoprummets plats för elavfall alt ÅVC	
Skrivbord	grov	grovsoprum alt ÅVC	Återbruk? Kanske vill någon annan ha det du inte behöver? Saker med fin kvalitet tas emot av olika secondhandåterförsäljare.
Skrivmaskin, ej elektrisk	grov	grovsoprum alt ÅVC	
Skrivmaskin, elektrisk	el	grovsoprummets plats för elavfall alt ÅVC	
Skrivpapper	tidn	återvinningsstation, tidningar	
Skruv	grov	grovsoprum alt ÅVC	
Skumgummi/skumplast, större mängder	grov	grovsoprum alt ÅVC	Mindre mängder kan du lägga i soppåsen.
Skurborste	H	soppåsen	
Skurpulver	FA	miljöstation	
Skyddsfolie, yoghurtförpackning	förp	återvinningsstation, metall	
Skål, glas/kristall/keramik/plast	grov	grovsoprum alt ÅVC	Förpacka väl så att ingen kan skära sig.
Skärbräda	grov	grovsoprum alt ÅVC	

SAK	TYP	LÄMNAS	KOMMENTAR
Sköjmedel, med innehåll	FA	miljöstation	
Sköljmedel, tom plastflaska	förp	återvinningsstation, hårdplast	
Skönhetsprodukt	H	soppåsen	Tomma förpackningar kan du lämna på återvinningsstationen.
Sladd	el	grovsoprummets plats för elavfall alt ÅVC	
Slang	grov	grovsoprum alt ÅVC	Mindre mängder kan du lägga i soppåsen.
Slipers		ÅVC	Slipers räknas som farligt avfall, och lämnas på ÅVC. Kontakta personalen innan du lastar av för information om var avfallet ska lämnas.
Smalfilm	H	soppåsen	Har du många lämnar du i grovsoprummet alt ÅVC.
Smink	H	soppåsen	Tomma förpackningar kan du lämna på återvinningsstationen.
Smink med innehåll	H	soppåsen	
Smällare, avfyrad	H	soppåsen	Var noga med att se till att smällaren verkligen är avfyrad.
Smällare, ej avfyrad		Inköpsställe alt miljöstation på ÅVC Lövsta, Östberga eller Vantör.	Eftersom smällare är explosivt ska de lämnas till våra bemannade miljöstationer på ÅVC.
Smörask, pappersdelen	förp	återvinningsstation, papper	
Smörask, plastdelen	förp	återvinningsstation, hårdplast	
Smörgåsjärn	el	grovsoprummets plats för elavfall alt ÅVC	

Mer information om sopor i flerbostadshus

Vill du veta mer om hur avfall ska hanteras i flerbostadshus? Kontakta Renhållningsförvaltningens kundtjänst för mer information, tel 08-508 465 40.

SAK	TYP	LÄMNAS	KOMMENTAR
Smörj fett	FA	miljöstation	
Smörjolja	FA	miljöstation	Max 25 liter.
Smörpapper	H	soppåsen	
Snabblim	FA	miljöstation	
Snabbmatskartong/ Take-Away	förp	återvinningsstation, papper	Är förpackningen av hård- plast lägger du den i behål- laren för plast. Är den av frigolit lägger du den i soppåsen.
Snittblommor	H	soppåsen	
Snus	H	soppåsen	
Snusdosa	förp	återvinningsstation, hårdplast	Lössnus säljs i pappersdosa – den sorteras som pappers- förpackning. Locket som hårdplast.
Snöre	H	soppåsen	
Sockerpaket	förp	återvinningsstation, papper	
Soda	FA	miljöstation	
Soffa	grov	grovsoprum alt ÅVC	Återbruk? Kanske vill någon annan ha det du inte behöver? Saker med fin kvalitet tas emot av olika secondhandåterförsäljare.
Solarierör	el	grovsoprummets plats för elavfall alt ÅVC	
Sololja/Solskyddsmedel	H	soppåsen	
Sopkärl	grov	grovsoprum alt ÅVC	
Sopsorteringsguide	tidn	återvinningsstation, tidningar	
Sot	H	soppåsen	Tänk på att inte lägga varm aska i soppåsen.
Sovsäck	grov	grovsoprum alt ÅVC	
Spackel	FA	miljöstation	
Spade	grov	grovsoprum alt ÅVC	
Spaljé	grov	grovsoprum alt ÅVC	
Spiegel/spegelglas	grov	grovsoprum alt ÅVC	Förpacka väl så att ingen skär sig.

SAK	TYP	LÄMNAS	KOMMENTAR
Spelkonsol	el	grovsoprummets plats för elavfall alt ÅVC	Återbruk? Kanske vill någon annan ha det du inte behöver? Saker med fin kvalitet tas emot av olika secondhandåterförsäljare.
Spik	grov	grovsoprum alt ÅVC	
Spillolja	FA	miljöstation	Max 25 liter.
Spis	el	grovsoprummets plats för elavfall alt ÅVC	
Spolarvätska	FA	miljöstation	
Spolglans	FA	miljöstation	
Sprayburk/flaska, med kroppsvårdsprodukt, full	FA	miljöstation	
Sprayburk/flaska, med kroppsvårdsprodukt, tom	förp	återvinningsstation, metall	Är förpackningen i plast lägger du den i hårdplast.
Sprayflaska, med färg eller kemikalie, full/tom	FA	miljöstation	
Sprit	FA	miljöstation	
Spritkök	grov	grovsoprum alt ÅVC	
Spruta/sprutspets		apotek	På Apoteket får du en kanyl- burk att förvara nålarna i. När den är fylld lämnar du tillbaka den till Apoteket.
Sprängmedel		polisen	
Spån	grov	grovsoprum alt ÅVC	Vid stora mängder är det enklast att mot kostnad beställa container, sid 19.
Spån, små mängder	H	soppåsen	
Spånplatta/spånskiva	grov	grovsoprum alt ÅVC	Vid stora mängder är det enklast att mot kostnad beställa container, sid 19.
Staket	grov	ÅVC	
Stanniol	förp	återvinningsstation, metall	
Stearin/Stearinljus	H	soppåsen	
Stekpanna	grov	grovsoprum alt ÅVC	



SAK	TYP	LÄMNAS	KOMMENTAR
Sten	grov	ÅVC	Vid stora mängder är det enklast att mot kostnad beställa container, sid 19. ÅVC Östberga tar ej emot fyllnadsmassor.
Stenkaka	grov	grovsoprum alt ÅVC	
Stereo	el	grovsoprummets plats för elavfall alt ÅVC	När du köper en elartikel med ljud eller bild – passa på att lämna din gamla produkt till återförsäljaren.
Stickpropp/kontakt	el	grovsoprummets plats för elavfall alt ÅVC	
Stol	grov	grovsoprum alt ÅVC	Återbruk? Kanske vill någon annan ha det du inte behöver? Saker med fin kvalitet tas emot av olika secondhandåterförsäljare.
Stolpe	grov	ÅVC	
Stomipåse	H	soppåsen	
Strumpbyxa	H	soppåsen	
Strykjärn	el	grovsoprummets plats för elavfall alt ÅVC	
Strömbrytare	el	grovsoprummets plats för elavfall alt ÅVC	
Stubbe	grov	ÅVC	
Stuprör	grov	ÅVC	
Ståltråd	grov	grovsoprum alt ÅVC	
Stålull	H	soppåsen	
Stövel	grov	grovsoprum alt ÅVC	Återbruk? Kanske vill någon annan ha det du inte behöver? Saker med fin kvalitet tas emot av olika secondhandåterförsäljare.
Suddgummi	H	soppåsen	
Sugrör	H	soppåsen	
Sula	H	soppåsen	
Superlim	FA	miljöstation	
Svavelsyra	FA	miljöstation	

SAK	TYP	LÄMNAS	KOMMENTAR
Symaskin	el	grovsoprummets plats för elavfall alt ÅVC	
Synth	el	grovsoprummets plats för elavfall alt ÅVC	
Syra	FA	miljöstation	
Säkerhetsnål	H	soppåsen	
Säkkring	el	grovsoprummets plats för elavfall alt ÅVC	
Sängbotten	grov	grovsoprum alt ÅVC	
Sömnmedel		apotek	
Tablettask	förp	återvinningsstation, papper	
Tablett, medicin		apotek	
Taggtråd	grov	grovsoprum alt ÅVC	
Taklampa	el	grovsoprummets plats för elavfall alt ÅVC	
Taklist	grov	grovsoprum alt ÅVC	
Takpanna	grov	ÅVC	Vid stora mängder är det enklast att mot kostnad beställa container, sid 19.
Takpapp	grov	ÅVC	
Takplatta med eternit		deponi	Se sid 19.
Takplåt	grov	ÅVC	Vid stora mängder är det enklast att mot kostnad beställa container, sid 19.
Talg	H	soppåsen	
Talk	H	soppåsen	
Tallrik, papper	förp	återvinningsstation, papper	
Tallrik, plast	förp	återvinningsstation, hårdplast	
Tallrik, porslin, glas, keramik	grov	grovsoprum alt ÅVC	Förpacka väl så att ingen skär sig.
Tampong	H	soppåsen	
Tandborste	H	soppåsen	
Tandborste, elektrisk	el	grovsoprummets plats för elavfall alt ÅVC	

Se upp med vad du spolar ned!

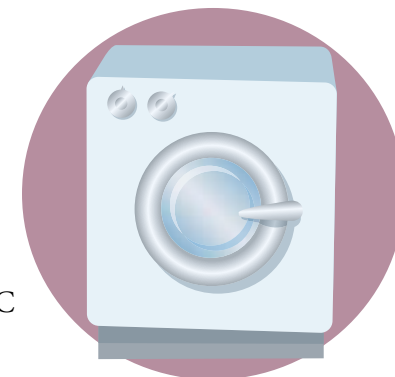
Tänk så här:

- Inget farligt avfall i toalett eller vask, lämna det istället till den fasta eller mobila miljöstationen.
- Inget i toaletten som du inte ätit och druckit först – utom toalettpapper förstås. Papperskorgen i badrummet är en av vattnets

bästa vänner! Det är annars lätt hänt att tandtråd, tops, bindor, bomullstussar eller våtservetter hamnar i toaletten. Lacknafta och kemikalierester stör avloppsreningen så att vattnet till skärgården och Östersjön inte blir så rent som det skulle kunna vara. Besök din miljöstation!

SAK	TYP	LÄMNAS	KOMMENTAR
Tandkrämstubb	H	soppåsen	Tube är i mjukplast och läggs därför i soppåsen.
Tandpetare	H	soppåsen	
Tandsticka	H	soppåsen	
Tandställning	H	soppåsen	
Tandtråd	H	soppåsen	
Tangentbord	el	grovsoprummets plats för elavfall alt ÅVC	
Tape	H	soppåsen	
Tapet	grov	grovsoprum alt ÅVC	
Tapetklister, torrt/blött	FA	miljöstation	
Tavelram	grov	grovsoprum alt ÅVC	
Teakolja	FA	miljöstation	
Tegel/tegelpanna/tegelsten	grov	ÅVC	Vid stora mängder är det enklast att mot kostnad beställa container, sid 19. ÅVC Östberga tar ej emot fyllnadsmassor.
Tejp	H	soppåsen	
Telefax	el	grovsoprummets plats för elavfall alt ÅVC	
Telefon	el	grovsoprummets plats för elavfall alt ÅVC	
Telefonkatalog	tidn	återvinningsstation, tidningar	
Telefonsvare	el	grovsoprummets plats för elavfall alt ÅVC	
Tenn	grov	grovsoprum alt ÅVC	
Tepåse	H	soppåsen	
Termometer	FA	miljöstation	

SAK	TYP	LÄMNAS	KOMMENTAR
Termos	grov	grovsoprum alt ÅVC	
Termostat	el	grovsoprummets plats för elavfall alt ÅVC	
Terpentin	FA	miljöstation	
Tesump	H	soppåsen	Har du varmkompost lägger du matavfall i den.
Tetrapak	förp	återvinningsstation, papper	
Textil	grov	grovsoprum alt ÅVC	Mindre mängder kan du lägga i soppåsen.
Thinner	FA	miljöstation	
Tidning	tidn	återvinningsstation, tidningar	
Tidskrift	tidn	återvinningsstation, tidningar	
Tipp-Ex	FA	miljöstation	
Tjära	FA	miljöstation	
Tjärpapp	grov	ÅVC	
Toalettpappersrulle	förp	återvinningsstation, papper	
Toalettstol	grov	grovsoprum alt ÅVC	
Toalettströ för husdjur	H	soppåsen	
Toarent	FA	miljöstation	
Tobak	H	soppåsen	
Tomglas, ej pant	förp	återvinningsstation, glas färgat eller ofärgat	
Tomglas, pant	förp	pantsystem	
Tomtebloss, brända	H	soppåsen	
Tomtebloss, oanvända		Inköpsställe alt miljöstation på ÅVC Lövsta, Östberga eller Vantör.	Eftersom tomtebloss är eldfärdiga ska de lämnas till våra bemannade miljöstationer på ÅVC.
Toner/Tonerkassett	H	soppåsen	Välj en produkt där återförsäljaren tar emot tomma kassetter.
Tops	H	soppåsen	
Torkskåp/Torktumlare	el	grovsoprummets plats för elavfall alt ÅVC	



SAK	TYP	LÄMNAS	KOMMENTAR
Traktörpanna	grov	grovsoprum alt ÅVC	
Trall	grov	grovsoprum alt ÅVC	
Transformator	el	grovsoprummets plats för elavfall alt ÅVC	
Transistorradio	el	grovsoprummets plats för elavfall alt ÅVC	Batterier till batteriholken. När du för elavfall alt ÅVC köper en elartikel med ljud eller bild – passa på att lämna din gamla produkt till återförsäljaren.
Trasa	H	soppåsen	
Trasmatta	grov	grovsoprum alt ÅVC	Återbruk? Kanske vill någon annan ha det du inte behöver? Saker med fin kvalitet tas emot av olika secondhandåterförsäljare.
Trasselsudd/trasa med färg eller lösningsmedel		miljöstation	Lägg i en plastpåse – knyt till ordentligt.
Trasselsudd/trasa med vegetabilisk olja t ex linolja		miljöstation	Trasselsudd som använts till produkt med vegetabilisk olja kan självantända. Blöt ner den ordentligt, lägg i plastpåse och knyt till.
Triklöretylen	FA	miljöstation	
Trosskydd	H	soppåsen	
Tryckimpregnerat virke	grov	ÅVC	Vid stora mängder är det enklast att mot kostnad beställa container, sid 19.
Tryckkokare, elektrisk	el	grovsoprummets plats för elavfall alt ÅVC	
Tråd, metall	grov	grovsoprum alt ÅVC	
Tråd, plast/textil	H	soppåsen	
Trä, byggavfall	grov	ÅVC	Vid stora mängder är det enklast att mot kostnad beställa container, sid 19.
Träbit, små mängder	H	soppåsen	
Träd	grov	ÅVC	
Trädgårdsavfall	grov	ÅVC	

SAK	TYP	LÄMNAS	KOMMENTAR
Trädgårdsmöbel	grov	grovsoprum alt ÅVC	Återbruk? Kanske vill någon annan ha det du inte behöver? Saker med fin kvalitet tas emot av olika secondhandåterförsäljare.
Träimpregneringsmedel	FA	miljöstation	
Träkol	H	soppåsen	Tänk på att inte lägga varm glöd i soppåsen.
Trämöbel	grov	grovsoprum alt ÅVC	Återbruk? Kanske vill någon annan ha det du inte behöver? Saker med fin kvalitet tas emot av olika secondhandåterförsäljare.
Träolja	FA	miljöstation	
Träskyddsmedel	FA	miljöstation	
Träsprit	FA	miljöstation	
T-sprit	FA	miljöstation	
Tuggummi	H	soppåsen	
Tuschpenna	H	soppåsen	
TV	el	grovsoprummets plats för elavfall alt ÅVC	När du köper en elartikel med ljud för elavfall alt ÅVC eller bild – passa på att lämna din gamla produkt till återförsäljaren.
TV-antenn	el	grovsoprummets plats för elavfall alt ÅVC	
Tvål	H	soppåsen	
Tvålflaska	förp	återvinningsstation, hårdplast	
Tvättlapp	H	soppåsen	
Tvättmaskin	el	grovsoprummets plats för elavfall alt ÅVC	
Tvättmedel	FA	miljöstation	
Tvättmedelsförpackning, kartong	förp	återvinningsstation, papper	
Tvättmedelsförpackning, plastflaska	förp	återvinningsstation, hårdplast	
Tvättmedelsförpackning, plastflaska	H	soppåsen	



SAK	TYP	LÄMNAS	KOMMENTAR
Tvättställ	grov	grovsoprum alt ÅVC	
Tvättsvamp	H	soppåsen	
Tyg	grov	grovsoprum alt ÅVC	Ett mindre tygföremål, t ex handduk, kan du lägga i soppåsen.
Täckfärg	FA	miljöstation	
Tändsticka/tändsticksask	H	soppåsen	
Tändstift	grov	grovsoprum alt ÅVC	
Tändvätska	FA	miljöstation	
Tätninglist, gummi/plast/textil	H	soppåsen	

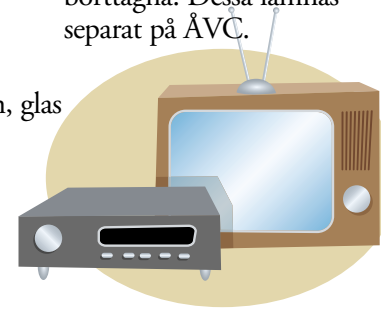
U

Ugn	el	grovsoprummets plats för elavfall alt ÅVC	
Ugnsrengöringsmedel	FA	miljöstation	
Uppladdningsbar maskin/verktyg	el	grovsoprummets plats för elavfall alt ÅVC	Saker som drivits med sladd eller för elavfall alt ÅVC batteri är elavfall och får inte läggas i soppåsen.
Uppstoppade djur	grov	grovsoprum alt ÅVC	Återbruk? Kanske vill någon annan ha det du inte behöver? Saker med fin kvalitet tas emot av olika secondhandåterförsäljare.
Utomhustermometer	FA	miljöstation	

V

Vakuumpförpackning t ex för korv, ost, färsk pasta	H	soppåsen	
Vapen		polisen	
Varmluftpistol	el	grovsoprummets plats för elavfall alt ÅVC	
Varmvattenberedare	el	ÅVC	
Vaselin	H	soppåsen	
Vattenfärg	H	soppåsen	
Vax	H	soppåsen	
Vaxduk	H	soppåsen	

SAK	TYP	LÄMNAS	KOMMENTAR
Ved	grov	grovsoprum alt ÅVC	
Wellpapp	förp	återvinningsstation, papper	Kartonger och wellpapp som lämnas vid återvinningsstation måste placeras i behållarna. Klipp/riv ner stora förpackningar.
Ventilationsfläkt	grov	ÅVC	
Ventilgummi	H	soppåsen	
Verktyg	grov	grovsoprum alt ÅVC	Återbruk? Kanske vill någon annan ha det du inte behöver? Saker med fin kvalitet tas emot av olika secondhandåterförsäljare.
Verktyg, elektriska	el	grovsoprummets plats för elavfall alt ÅVC	Saker som drivits med sladd eller batteri är elavfall och får inte läggas i soppåsen.
Video	el	grovsoprummets plats för elavfall alt ÅVC	När du köper en elartikel med ljud eller bild – passa på att lämna din gamla produkt till återförsäljaren.
Videoband/kassett	H	soppåsen	Har du många lämnar du dem i grovsoprummet eller på ÅVC.
Videokamera	el	grovsoprummets plats för elavfall alt ÅVC	När du köper en elartikel med ljud eller bild – passa på att lämna din gamla produkt till återförsäljaren.
Villaolja	FA	miljöstation	Max 25 liter.
Villapanna	grov	ÅVC	Pannan ska vara sanerad och demonterad, dvs brännare och elkomponenter borttagna. Dessa lämnas separat på ÅVC.
Villapanna, eldriven	el	ÅVC	
Vin- och spritflaska	förp	återvinningsstation, glas färgat eller ofärgat	
Vinkork	H	soppåsen	



SAK	TYP	LÄMNAS	KOMMENTAR
Vinylskiva	grov	grovsoprum alt ÅVC	Återbruk? Kanske vill någon annan ha det du inte behöver? saker med fin kvalitet tas emot av olika secondhandåterförsäljare.
Virke	grov	grovsoprum alt ÅVC	Vid stora mängder är det enklast att mot kostnad beställa container, se sid 19.
Våffeljärn	el	grovsoprummets plats för elavfall alt ÅVC	
Våtservett	H	soppåsen	Spola inte ner den i toaletten.
Väggplatta med eternit		deponi	Se sid 19.
Värktablet		apotek	
Värmeelement	el	grovsoprummets plats för elavfall alt ÅVC	
Värmeljus, metall-behållaren	förp	återvinningsstation, metall	
Värmeljus, stearinet	H	soppåsen	
Värmepanna, elektrisk	el	ÅVC	
Värmepump	el	ÅVC	
Väska	grov	grovsoprum alt ÅVC	
Väteperoxid/ Vätesuperoxid	FA	miljöstation	
Växellådeolja	FA	miljöstation	
Växt	H	soppåsen	
Växtgift	FA	miljöstation	
Växtnäring	FA	miljöstation	

Y

Yoghurt, skyddshölje av aluminium	förp	återvinningsstation, metall	
Yoghurtburk	förp	återvinningsstation, hårdplast	Kan du knyckla ihop förpackningen till en boll utan att den går sönder är den mjukplast – annars hårdplast.
Yoghurtkartong	förp	återvinningsstation, papper	

SAK	TYP	LÄMNAS	KOMMENTAR	Z
Zink/Zinkplåt	grov	grovsoprum alt ÅVC		
Ångstrykjärn	el	grovsoprummets plats för elavfall alt ÅVC		Å
Åskledare	el	ÅVC		
Äggkartong	förp	återvinningsstation, papper		Ä
Äggskal	H	soppåsen		
Ätpinne	H	soppåsen		
Ättiksyra	FA	miljöstation		
Ölburk, ej pant	förp	återvinningsstation, metall		Ö
Ölburk, pant	förp	pantsystem		
Ölflaska, ej pant	förp	återvinningsstation, glas färgat eller ofärgat		
Ölflaska, pant	förp	pantsystem		
Öronpropp	H	soppåsen		
Öronskydd	grov	grovsoprum alt ÅVC		
Örontops	H	soppåsen		



Avfall idag och i framtiden

Avfall är saker som du inte längre behöver och därför vill bli av med. Varje människa ger upphov till en anseelig mängd sopor varje dag, hela livet. Hur vi hanterar vårt avfall idag och i framtiden är därför en viktig fråga. Inom EU har man enats om en avfallshierarki som är en slags prioritetsordning för hur vi ska ta hand om våra sopor.

I första hand ska vi försöka minimera vårt avfall. Välja produkter som inte ger upphov till så mycket avfall eller minska vår konsumtion.

I andra hand ska vi återanvända saker. Den bokhylla eller cykel som du inte längre behöver kanske någon annan kan ha användning av?

I tredje hand ska avfallet materialåtervinnas. Vi sorterar våra sopor så att tex glas, metall, papper och hårdplast kan återvinnas till nya material.

I fjärde hand ska avfallet energiutvinnas. Den soppåse som är kvar då du sorterat ut farligt avfall, el- och grovavfall, förpackningar och tidningar förbränns och samtidigt utvinns värme och el.

Det avfall som inte kan återvinnas på något sätt deponeras.



Renhållningsförvaltningen

KUNDTJÄNST 08-508 465 40
www.stockholm.se/avfall

Sopsorteringsguiden finns även inläst på CD och i Daisy-format som kan beställas från vår kundtjänst eller via hemsidan.